

# Nasjonalt veileder

## Psykisk helsearbeid barn og unge



Turid Moseid, Prosjektleder, Seniorrådgiver, HelseDirektoratet

Ester Marie Espeset, Psykologspesialist/PhD, Seniorrådgiver, HelseDirektoratet



# Samarbeidspartnere





# Opptrappingsplan for psykisk helse (2023-2033) - Mål for barn og unge

- Barn og unges **selvrapporterte psykiske helseplager** skal reduseres med 25 prosent
- Andel **unge som blir uføre** på grunn av psykiske plager og lidelser skal reduseres
- Innbyggere i alle kommuner sikres tilgang til **kunnskapsbaserte lavterskeltilbud** innen psykisk helse og rus
- Videreutvikle **modeller for samarbeid mellom kommune og spesialisthelsetjenesten** rundt barn og unge.

# VÅRT MANDAT:

beskrive et helhetlig og samordnet psykisk helsearbeid for barn og unge, fra helsefremmende og forebyggende arbeid til oppfølging og behandling



tydeliggjøre forventninger til samarbeid og samhandling på tvers av tjenester, nivåer og sektorer



inkludere arbeidet med rusproblematikk, vold og overgrep



være nyttig for barn og unge og rette seg mot de arenaene som barn og unge oppholder seg



# Nasjonal veileder psykisk helsearbeid barn og unge



Helse- og omsorgsdepartementet



- Nasjonal referansegruppe
- Intern ressursgruppe i Hdir
- Direktoratsgruppe
- Intern og ekstern høring



# Publikasjoner som har hatt betydning for innholdet i veilederen



# Endringer i 14 velferdstjenestelover

For å styrke oppfølgingen av utsatte barn, unge og deres familier, ble det med virkning fra 1. august 2022 gjort endringer i 14 lover om samarbeid, samordning, barnekoordinator og individuell plan.



Velferdstjenestene har plikt til å samarbeide når det er nødvendig for å gi brukeren et helhetlig og samordnet tjenestetilbud.

Krav til samarbeid er likt formulert i alle sektorspesifikke lovverk.

- Helse- og omsorgstjenesteloven
- Specialisthelsetjenesteloven
- Psykisk helsevernloven
- Tannhelsetjenesteloven
- Pasient- og brukerrettighetsloven
- Barnevernloven
- Krisesenterloven
- Familievernkontorloven
- Barnehageloven
- Opplæringsloven
- Privatskoleloven
- Sosialtjenesteloven
- NAV-loven

# Veileder psykisk helsearbeid barn og unge - fire områder:

Koordinering mellom kommune og psykisk helsevern



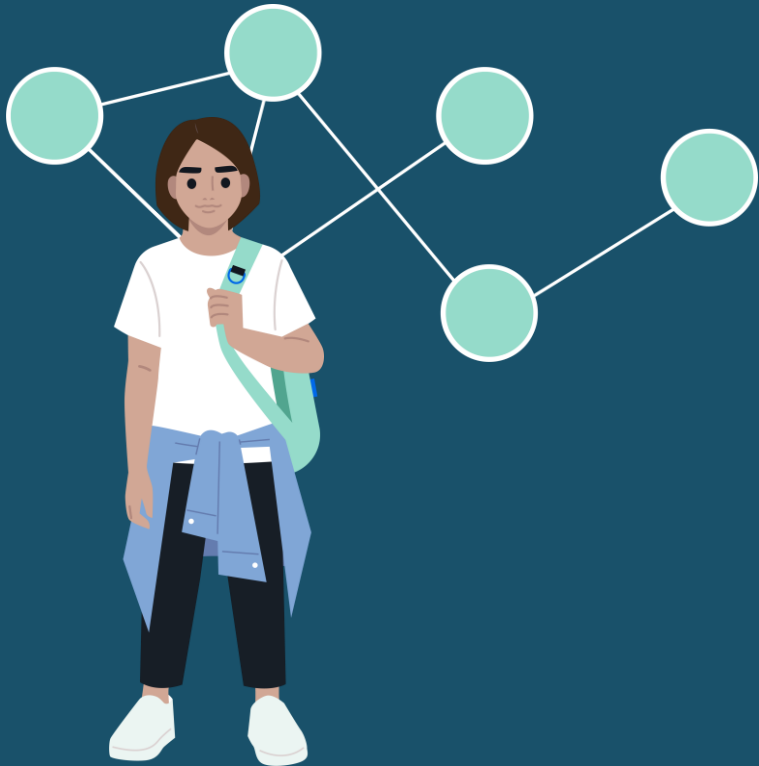
Helhetlig behandling og oppfølging i kommunen

Tidlig innsats og samarbeid i kommunen

Kommunens helsefremmende og forebyggende arbeid



# Anbefalinger:

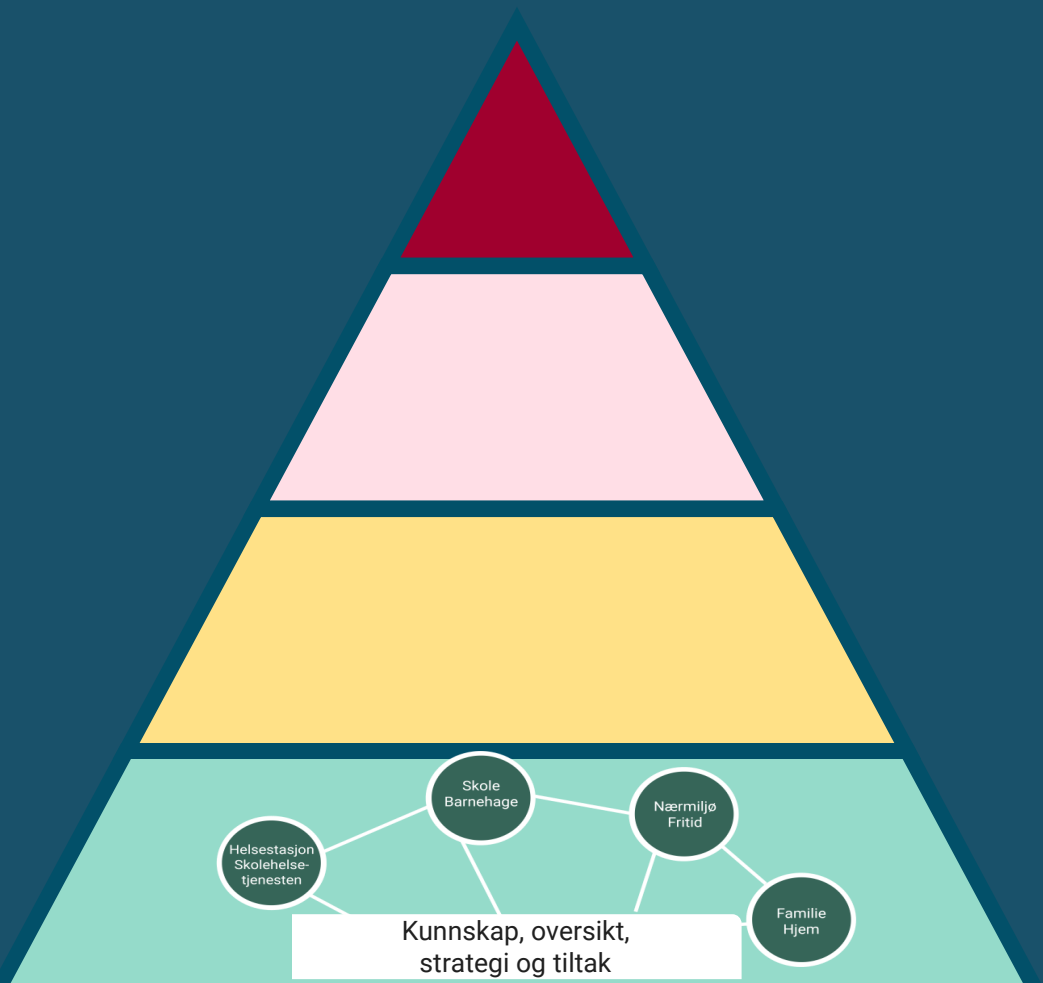


## Kommunens helsefremmende og forebyggende arbeid

---

- 1 Kommunens ledelse skal sørge for **oversikt over faktorer som påvirker oppvekstvilkår og den psykiske helsetilstanden til barn og unge**
- 2 Kommunens ledelse skal sørge for at **planer inneholder mål og strategier**
- 3 Kommunens ledelse skal sørge for **systematisk medvirkning fra barn unge og deres foreldre**

# Hvordan kan anbefalingen følges?



## Kommunens helsefremmende og forebyggende arbeid

**Kunnskap og oversikt** over den psykiske helsetilstanden til barn og unge kan innhentes fra:

- [Ungdataundersøkelsen \(ungdata.no\)](http://ungdata.no)
- [Oppvekst- og folkehelseprofiler \(fhi.no\)](http://fhi.no)
- [Elevundersøkelsen \(Udir.no\)](http://udir.no)
- [Statistikk for barnehage og grunnskole \(udir.no\)](http://udir.no)
- [Barnefattigdom kommune monitor \(bufdir.no\)](http://bufdir.no)

Basert på oversikt utformes **strategier og tiltak**, som f eks kan være en oppvekstplan eller en forebyggende plan.

**Medvirking på systemnivå** innebærer å gi muligheten til å påvirke planlegging og utviklingen av ulike typer helsefremmende tiltak, og delta aktivt med innspill rundt utvikling av psykisk helsetilbud.



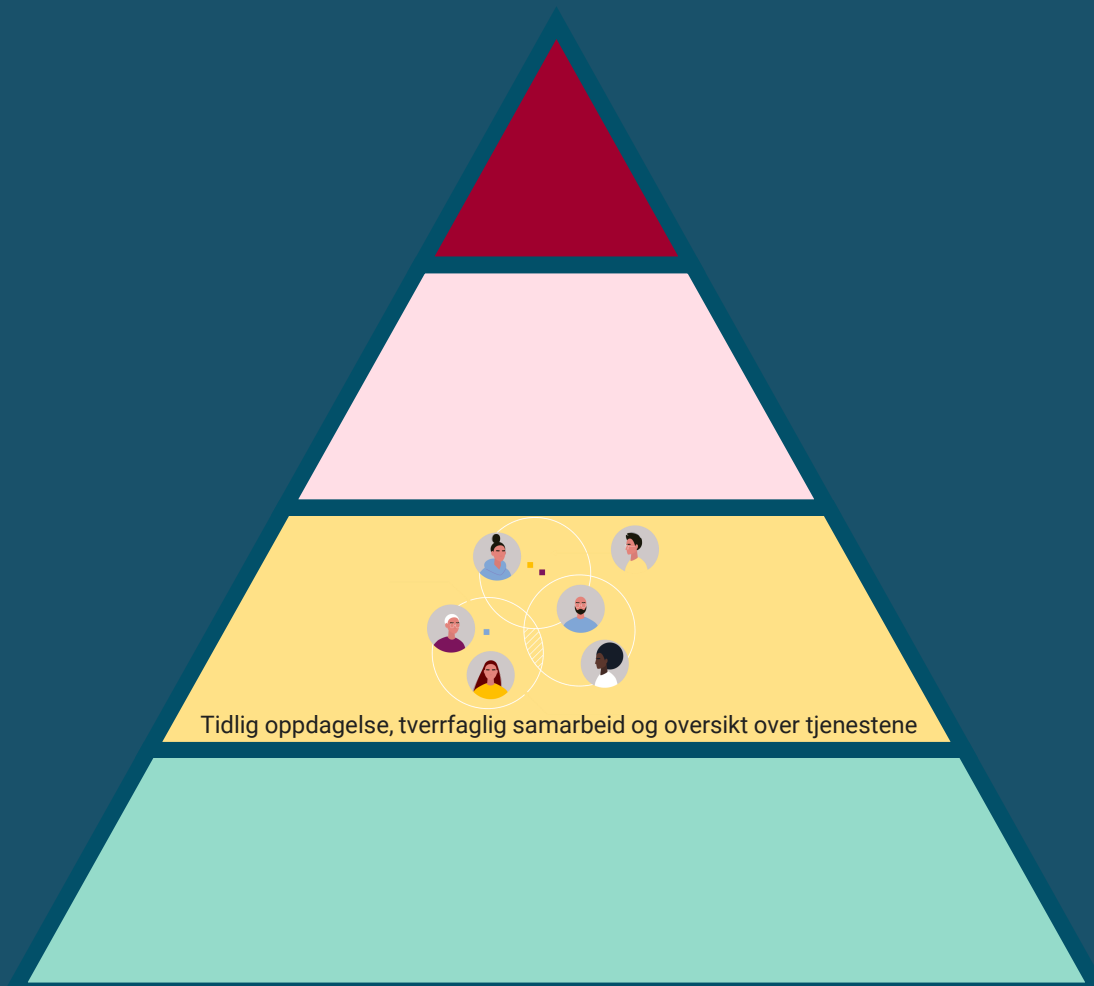
# Anbefalinger:



## Tidlig innsats og samarbeid i kommunen

- 1 Kommunens ledelse skal sørge for **tverrsektorielt samarbeid på systemnivå** som legger til rette for samordnet hjelp til barn og unge.
- 2 Kommunens ledelse skal sørge for **tilgjengelig oversikt over det helhetlige tilbudet**

# Hvordan kan anbefalingene følges?



## Tidlig innsats og samarbeid i kommunen

**Samarbeid på systemnivå** vil si at sektorene samarbeider uten at det er knyttet til en eller flere enkeltsaker, som innebærer:

- Velferdstjenestene har plikt til å samarbeide
- Barn og unge skal medvirke i samarbeidet
- Kommunens ledelse har et overordnet ansvar for å organisere det tverrfaglige samarbeidet.

Kommunens **tilgjengelige oversikt** over det helhetlige tilbudet til barn, unge og deres familie inneholder :

- kontaktinformasjon og åpningstid til hver tjeneste
- informasjon om hvor man tar kontakt ved bekymring
- informasjon om hvor barn og unge selv kan ta kontakt

# Anbefalinger:

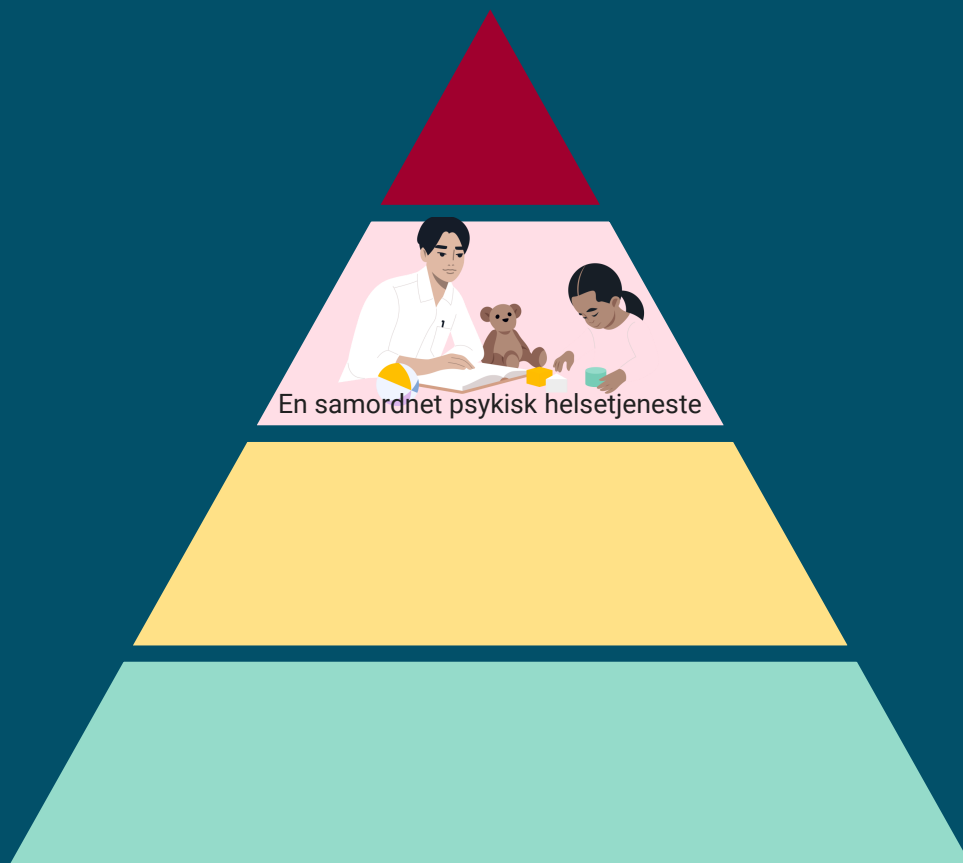


## Helhetlig behandling og oppfølging i kommunen

---

- 1 Kommunen skal sørge for **psykisk helsetjeneste til barn og unge**
- 2 Kommunens psykiske helsetjeneste skal **kartlegge hjelpebehovet hos barn og unge**
- 3 Kommunens psykiske helsetjeneste skal **tilby behandling og oppfølging til barn og unge**
- 4 Kommunens psykiske helsetjeneste skal **sørge for helhetlig og samordnet tjenestetilbud på individnivå**

# Hvordan kan anbefalingene følges?

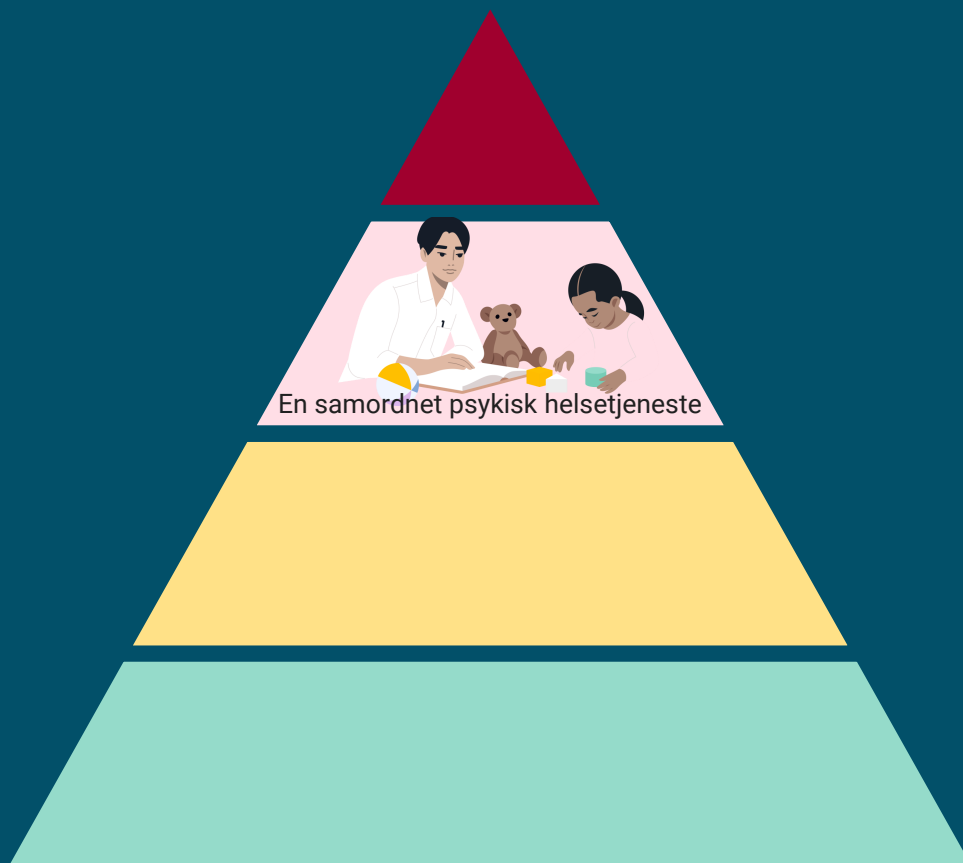


## En lavterskel psykisk helsetjeneste for barn og unge

Sentrale komponenter ved en psykiske helsetjeneste for barn og unge er at:

- Tjenesten tar utgangspunkt i **barn og unges behov**
- Tjenesten er et **lavterskel** psykisk helsetilbud og er åpent for alle barn og unge i kommunen og deres familier
- Tjenesten er **uten henvisning**, har tilpassede åpningstider, og tilbys digitalt ved behov
- **Kontaktinformasjon** er lett tilgjengelig for befolkningen
- Tjenesten er **tverrfaglig sammensatt** og har nødvendig faglig kompetanse
- Tjenesten er planlagt som en **integreert del** av kommunens tjenestetilbud

# Hvordan kan anbefalingene følges?



## Kartlegging i kommunal psykisk helsetjeneste

Kommunens psykiske helsetjeneste skal på bakgrunn av det barn, unge og familier ønsker hjelp til, kartlegge utfordringsbildet og vurdere behov for videre behandling og oppfølging.

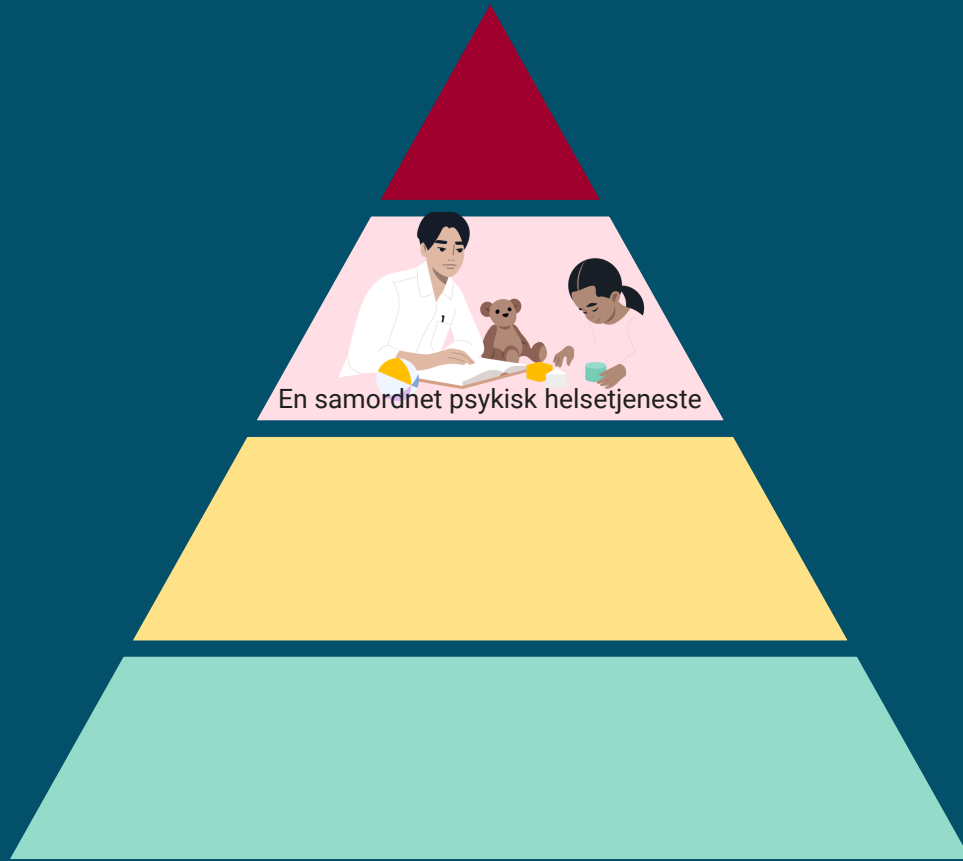
Kartleggingen bør

- ta utgangspunkt i det barnet, ungdommen og familien ønsker hjelp til
- ikke være for omfattende og standardisert
- ha et helhetlig perspektiv og si noe om barnets og ungdommens plager i lys av livssituasjon, oppvekstforhold, personlige egenskaper og ressurser
- være tilpasset barnets og familiens individuelle forutsetninger, som alder, modenhet, erfaring og kultur- og språkbakgrunn
- sikre nødvendig og tilstrekkelig informasjon for å iverksette rask og målrettet hjelp
- ikke hindre iverksetting av nyttige og nødvendige tiltak.

Sammen med den som søker hjelp og basert på kartleggingen, vurderes om det er behov for tiltak i kommunens psykiske helsetjeneste og/eller i andre kommunale tjenester inkludert fastlegen. Tjenesten bør også vurdere om foreldrene har behov for foreldrestøtte, veiledning eller egen helsehjelp.

Ved behov for henvisning til psykisk helsevern for barn og unge har fastleger, psykologer og barnevernsledere henvisningsrett.

# Hvordan kan anbefalingene følges?



## Behandlingstilbudet i psykisk helsetjeneste for barn og unge

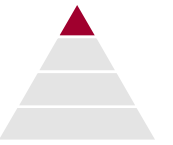
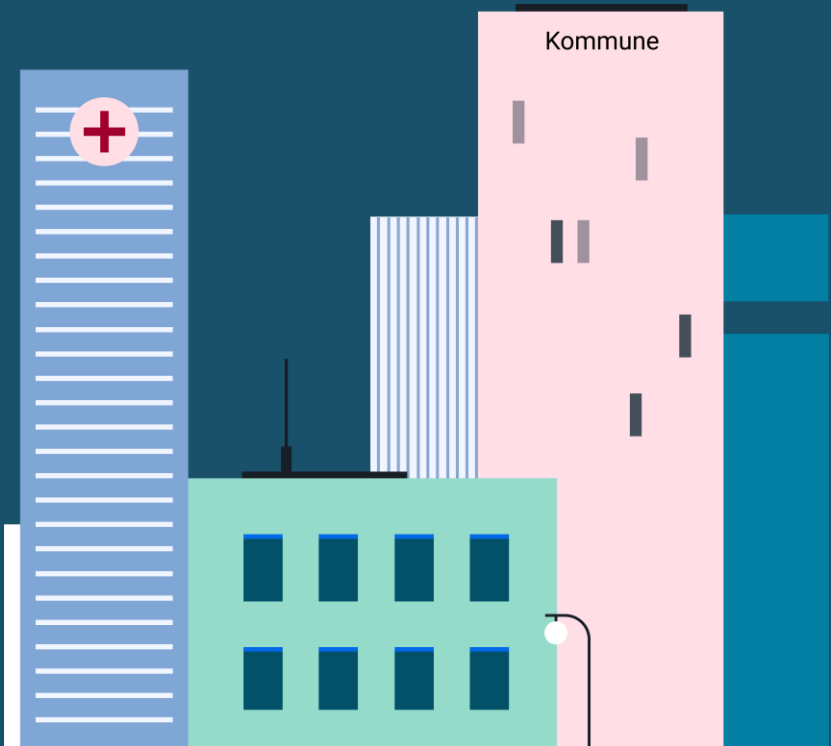
Behandling for barn og unge bør ha et helhetlig og kontekstuellt perspektiv og inkludere foreldre, familie og systembaserte tiltak.

Tjenesten bør ha ulike behandlingstilbud:

- **Utviklingsstøtte (råd) og veiledningstilbud**
- **Korttidstilbud** ved milde til moderate psykiske plager.
- **Langtidstilbud** til barn, ungdom og foreldre som har behov for psykisk helsetjeneste over tid.
- **Sammensatte tjenester** til barn og unge med komplekse og langvarige vansker.



# Anbefalinger:

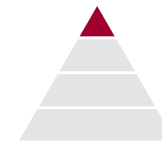


## Koordinering mellom kommune og psykisk helsevern

---

- 1 Kommunens og Psykisk helsevern for unge (PHBU) skal **samarbeide på systemnivå**
- 2 PHBU bør **etablere lokale samarbeidsmodeller for henvisning**
- 3 PHBU skal **sørge for et helhetlig og samordnet tjenestetilbud**

# Hvordan kan anbefalingene følges?



## Koordinering mellom kommune og BUP

### Samarbeid på systemnivå

- Overordnet samarbeid reguleres av lovpålagte samarbeidsavtaler utviklet i helsefelleskapsstrukturen
- Lokalt samarbeid bør skje gjennom faste samarbeidsmøter og utarbeiding av samarbeidsrutiner.

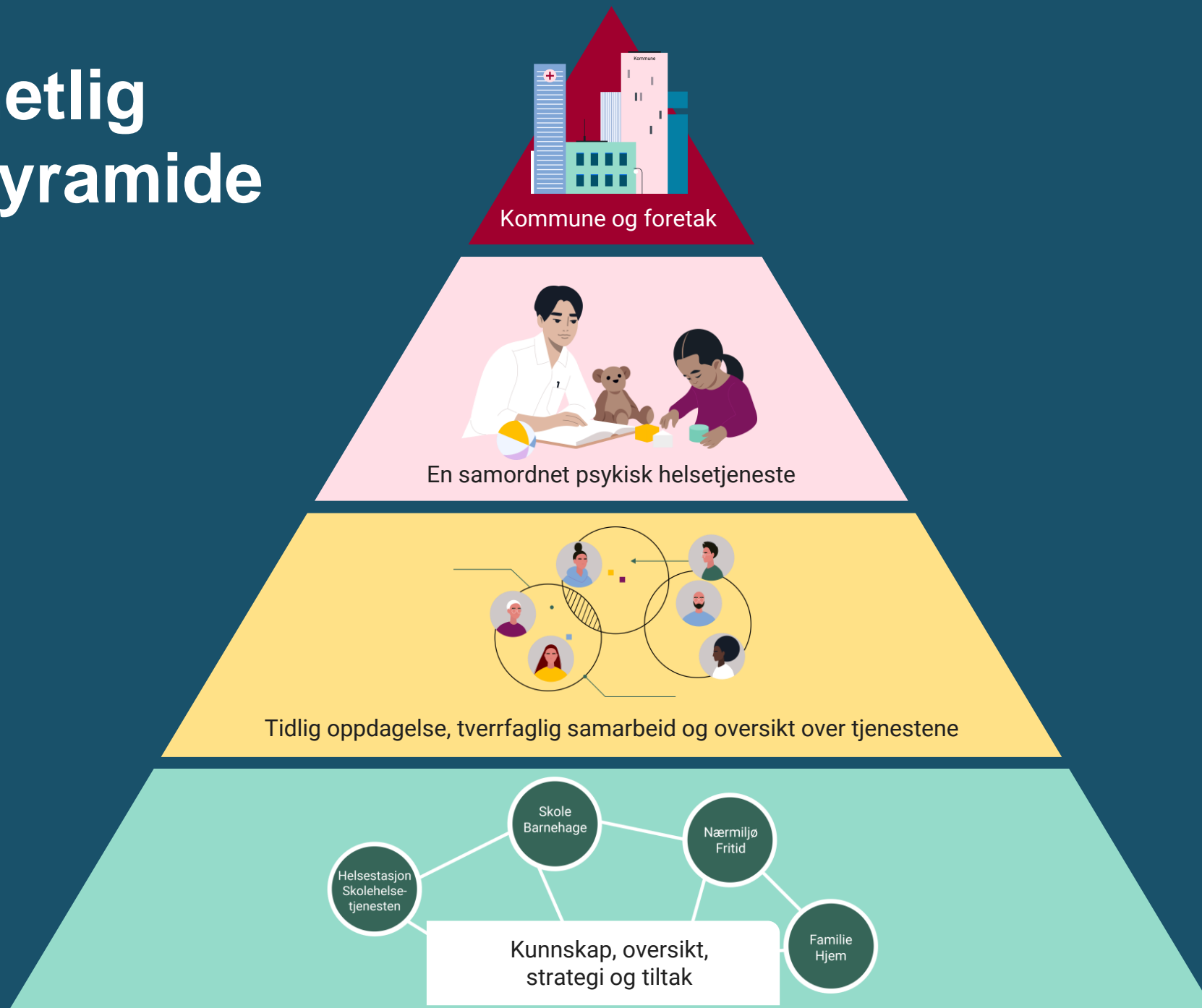
**Lokale samarbeidsmodeller for avklaring av hjelpebehov** for å sammen bli enige om rett omsorgsnivå for det enkelte barn eller ungdom, i kommunen eller i BUP:

- Kommunale helse- og omsorgstjenestene skal sikre en helhetlig og koordinert kartlegging før henvisning.
- Må ivareta medvirkning, taushetsplikt og samtykke
- Tilpasses lokale forhold og forutsetninger som demografi, geografi og organisering av det psykiske helsetilbudet i den enkelte kommune.

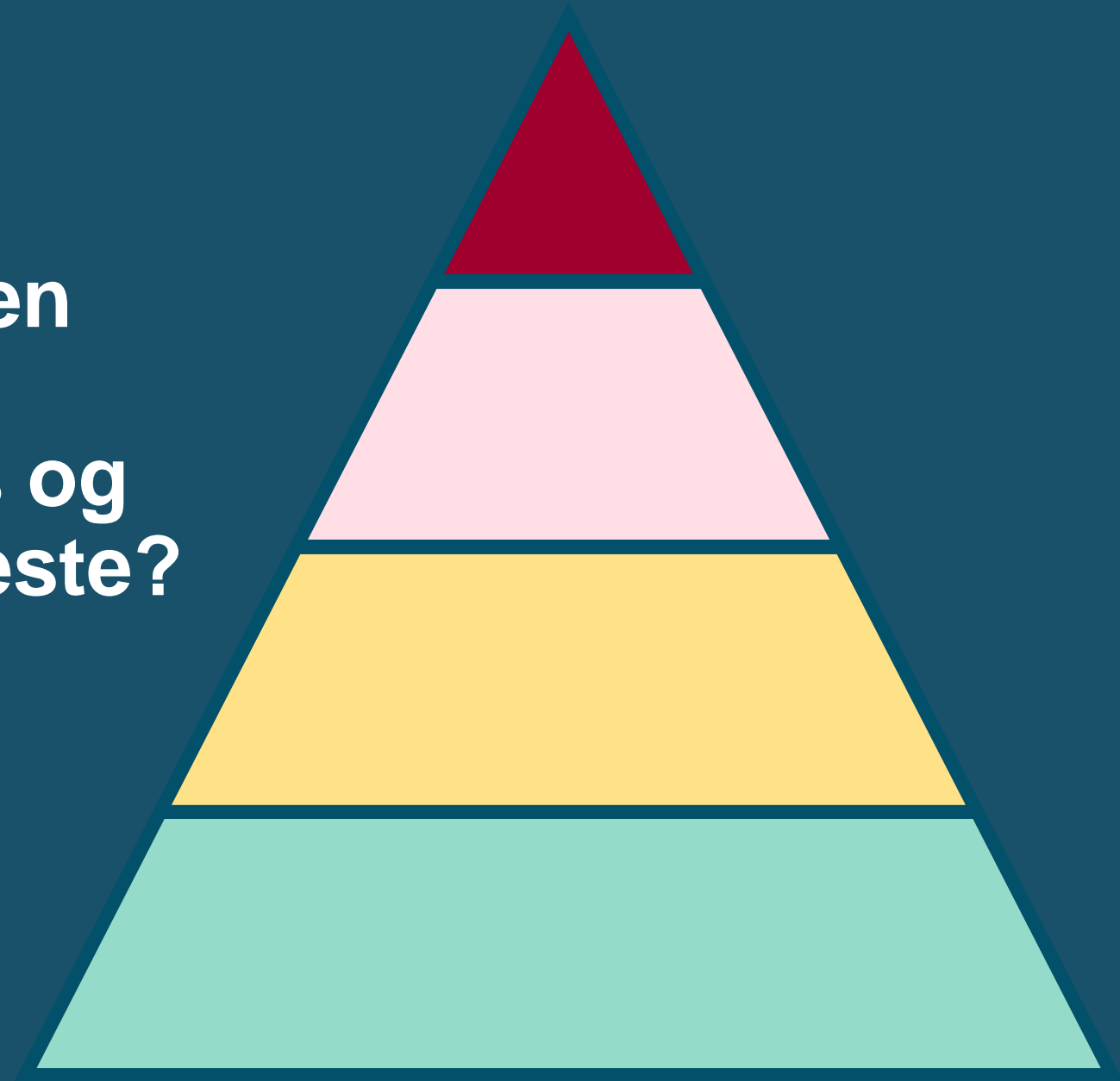
Når et barn eller en ungdom får tilbud i PHBU, opprettholdes de kommunale tjenestenes oppfølgingsansvar, inkludert fastlegens medisinske ansvar. Et **helhetlig og samordnet tjenestetilbud på individnivå** innebærer at kommunen og PHBU:

- Avklarer hvilken tjeneste som koordinerer samarbeidet
- Gjennomfører regelmessige samarbeidsmøter
- Sikrer medvirkning
- Utarbeider felles tiltaks og behandlingsplan
- Sørger for kontinuitet og informasjonsflyt

# En helhetlig tiltakspyramide



**Hvordan henger veilederen  
sammen med  
Bedre Tverrfaglig innsats og  
Barn og unges helsetjeneste?**



## Bedre tverrfaglig innsats = struktur og rammeverk

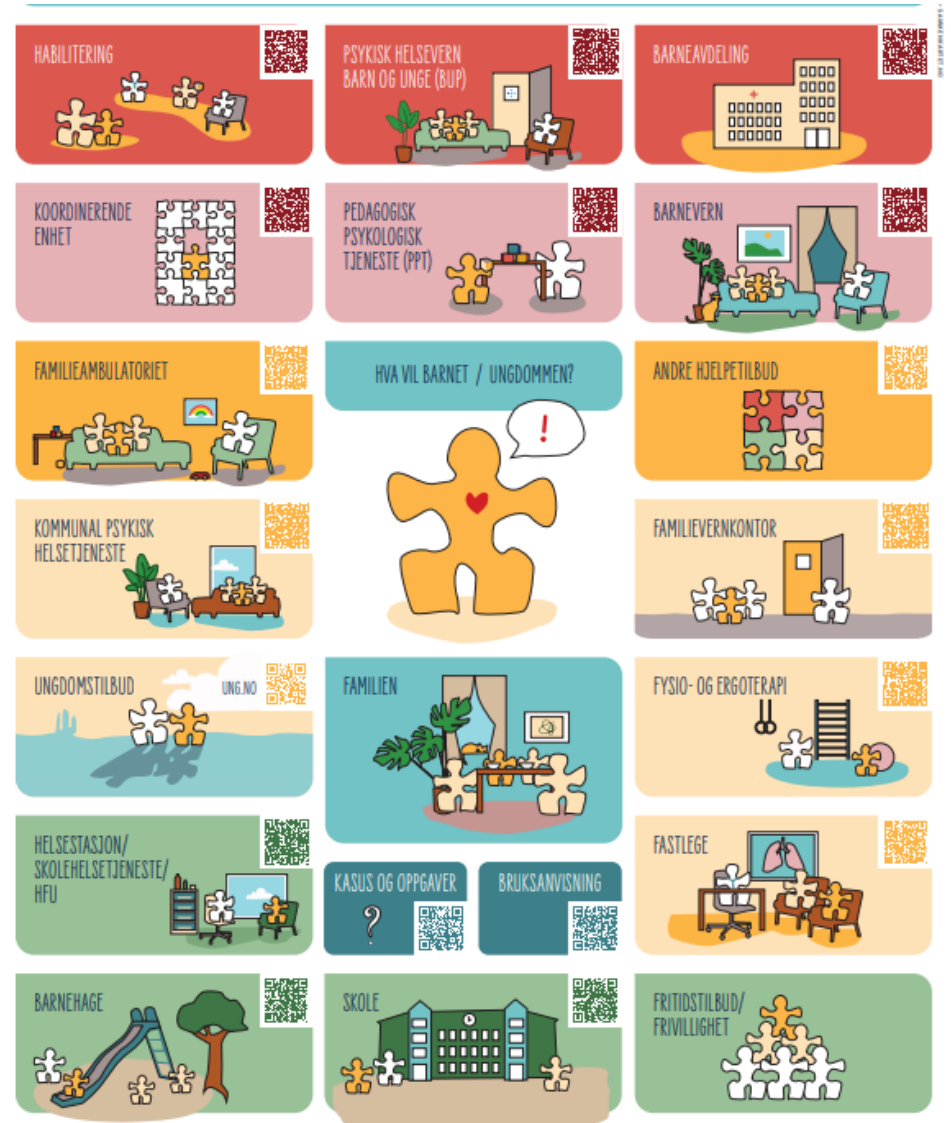


# Barn og unges helsetjeneste= faglig innhold i system

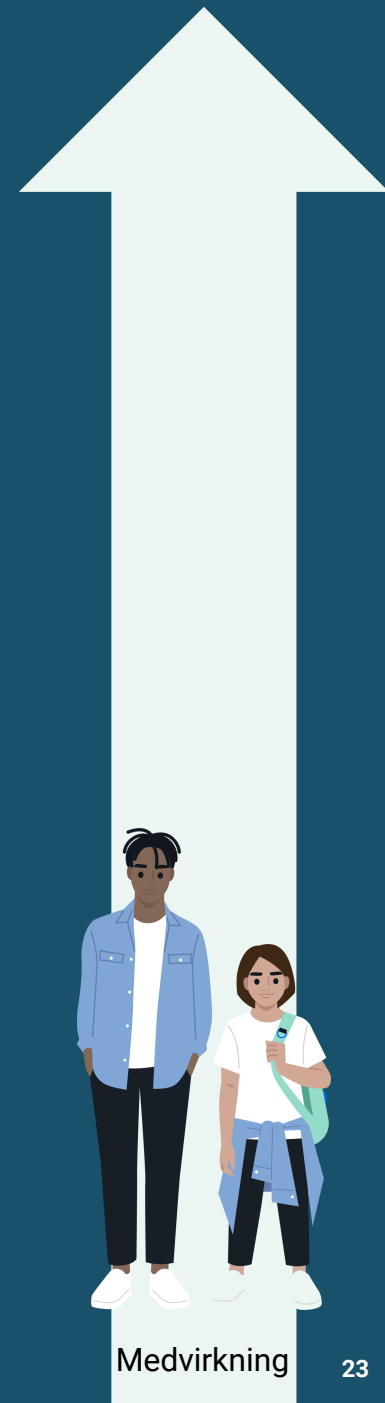
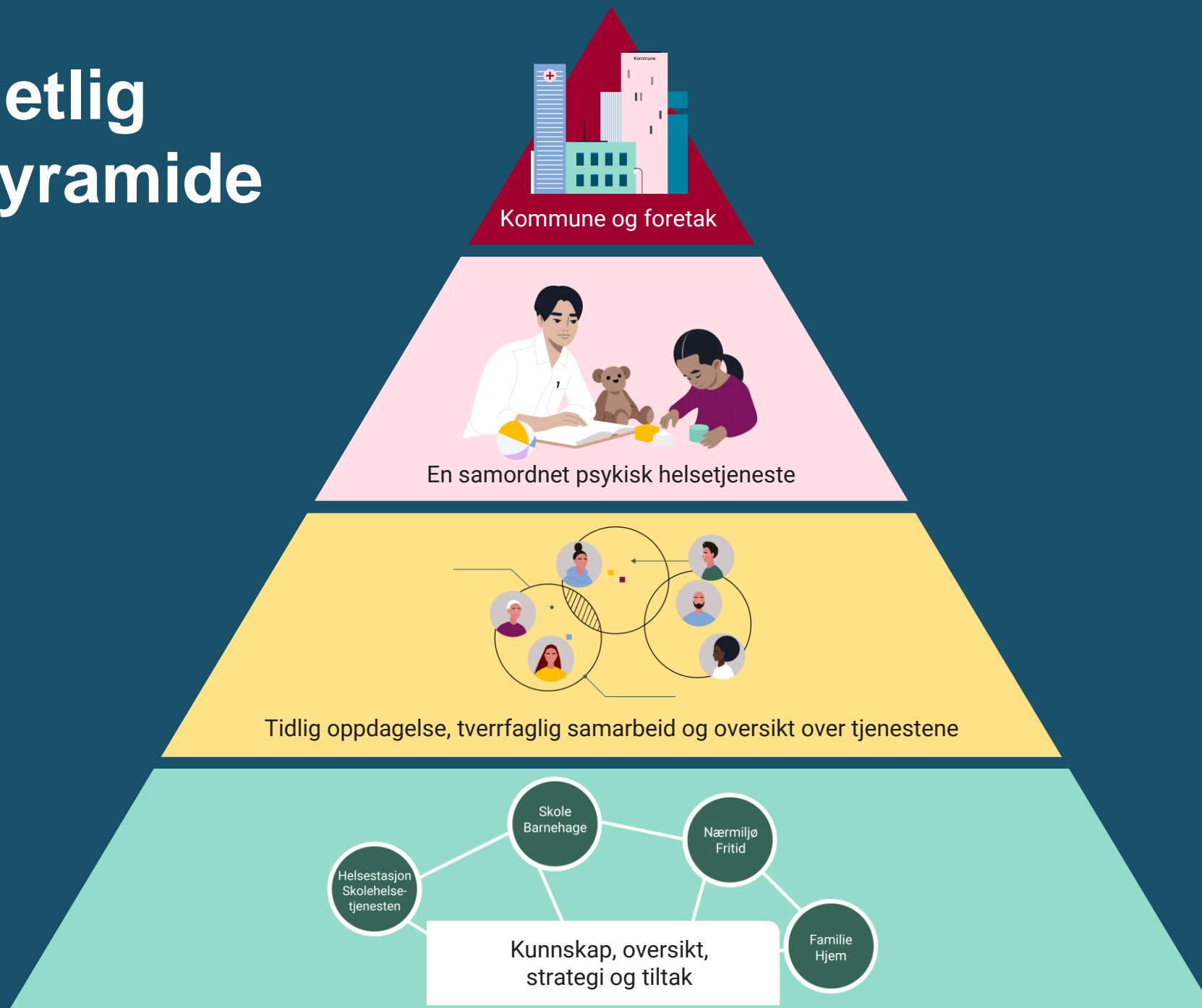
## Kven gjer kva

Her finn du informasjon om dei ulike tenestene sine roller og ansvarsområde.

- ✓ Fastlege
- ✓ [Helsestasjon og skulehelseteneste](#)
- ✓ Barnehage
- ✓ Skule
- ✓ Pedagogisk psykologisk teneste (PPT)
- ✓ Kommunale psykiske helsetenester for barn og unge
- ✓ Fysio- og ergoterapiteneste
- ✓ Barnevernteneste
- ✓ Koordinerande eining
- ✓ Psykisk helsevern for barn og unge (BUP)



# En helhetlig tiltakspyramide



# Plan for nasjonal implementering

## Forankring og informasjon om veilederen.

Etablering av nasjonal implementeringsgruppe og utvikling av en nasjonal implementeringsstrategi. Informasjon i relevante fora.

## Utlysning av tilskudd via statsforvalterne.

Til utvikling og tilpasning av psykisk helsetjeneste for barn og unge.

**Innsiktsarbeid.** Intervjuer og møter med relevante aktører.  
Hva trenger kommuner og foretak for å implementere veilederen?

## Utvikling av faglig støtte til kommunene

Kompetansestøtte, fagmateriell ut fra behovskartlegging, opplæring.



# Hovedfunn fra innsiktsarbeidet

- Tjenesteutvikling
  - Hvordan sikre politisk og administrativ forankring av tjenesten?
- Kompetanse
  - Hva er relevant og tilstrekkelig kompetanse i psykisk helsetjeneste?
  - Hvilket tilbud skal kommunen ha og for hvem (prioritering)?
  - Hva er behandling i kommunen?
- Ressurser
  - Uforutsigbare økonomiske rammer
  - Trenger ressurser og tilskudd i etableringsfasen
- Juridiske problemstillinger
  - Vedtaksbaserte tjenester?
  - Journalplikt
- Stort opplæring og veiledningsbehov

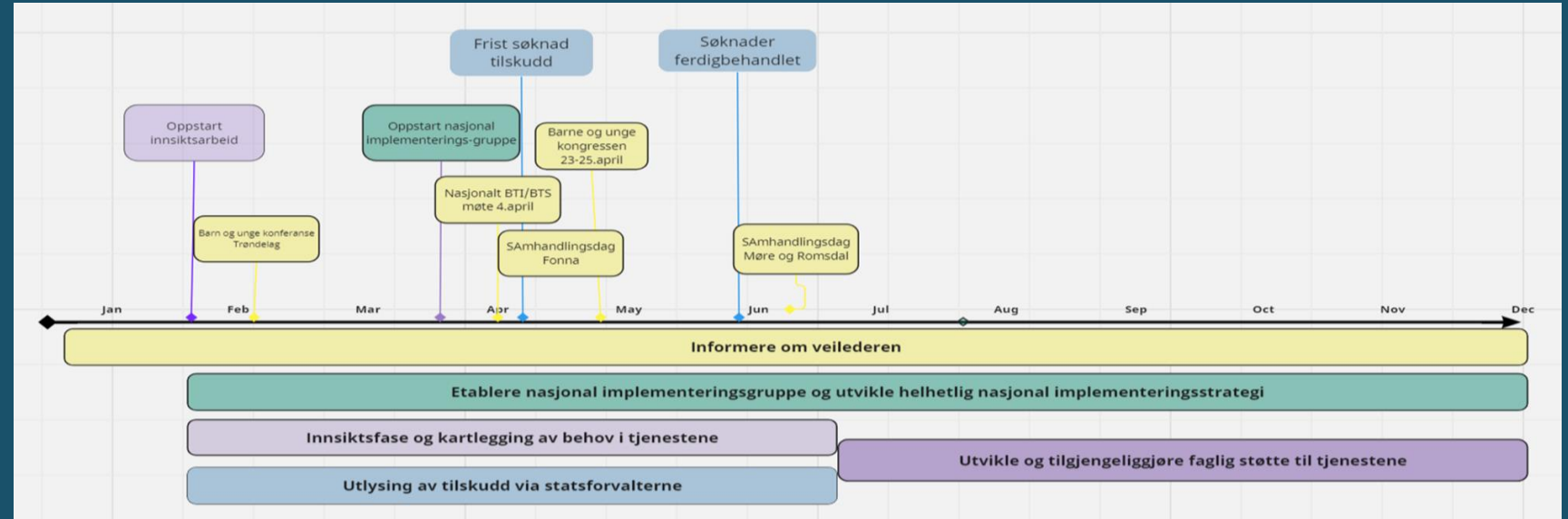


*«Veilederen betyr veldig mye! Den gir politisk slagkraft til å satse på psykisk helsetjeneste i kommunen. Vi hadde aldri fått det til uten så tydelige føringer».*

**Xx Kommune**

# Langsiktig implementeringsplan

Kortsiktig  
implementeringsplan  
for 2024



LANGSIKTIG IMPLEMENTERING I TRÅD MED OPPTRAPPINGSPLAN



# Diskusjon, spørsmål og innspill

---

OPPGAVE

## Drøft i gruppen

15:00



**Hva fungerer i samarbeidet omkring barn og unge?  
Hva får vi til på de ulike nivåene av pyramiden?**



Gruppen

- Noter stikkord for deg selv i 3 min
- Ta runden rundt bordet og del med gruppen
- Sorter og kategoriser i nivåer av pyramiden
- Velg de tre viktigste

OPPGAVE

Drøft i gruppen

15:00



Gruppen

**Hva trenger vi å bli bedre på i samarbeidet omkring barn og unge? Hvilke områder trenger vi å fokusere på i implementeringen av Barn og unges helsetjeneste og veilederen?**

- Noter stikkord for deg selv i 3 min
- Ta runden rundt bordet og del i gruppen
- Sorter og kategoriser i nivåer av pyramiden
- Velg de tre viktigste

# Oppsummering



- Drøft og bli enige om hva dere trenger å jobbe videre med:



Gruppen

- a) I egen kommune/organisasjon?
- b) I samhandlingen mellom kommunen og BUP

# Diskusjon i plenum



alle

- Hva får vi til i samarbeidet rundt barn og unge?
- Hva trenger vi å ha fokus på i implementering av Barn og unges helsetjeneste og veilederen?
  - a) I egen kommune/organisasjon?
  - b) I samhandlingen mellom kommunen og BUP



# Takk for oss!



**Kontaktinformasjon:**

[Turid.moseid@helsedir.no](mailto:Turid.moseid@helsedir.no)

[Ester.espeset@helsedir.no](mailto:Ester.espeset@helsedir.no)

