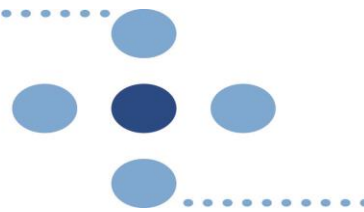


# Barn og unge i eit samhandlingsperspektiv



Namn	Arbeidsstad	Stillingstitel
Marianne Rønneberg (leiar)	Tingvoll kommune, HMR	Fastlege og praksiskonsulent
Eva Unni Løvik	Klinikk for kvinner, barn og unge HMR	Avdelingssjef Habilitering barn og unge
Geir Longvastøl	Klinikk for kvinner, barn og unge HMR	Rådgivar
Kari Standal	Klinikk for kvinner, barn og unge HMR	Seksjonsleiar psykisk helsevern barn og unge
Lutz Nietsch	Klinikk for kvinner, barn og unge HMR	Overlege pediatri
Åse Jægtvik	Kristiansund kommune	Avdelingsleiar barn, familie og helse
Gro Ericson	PPT Molde, Aukra og Misund kommune	Virksomheitsleiar
Line Volstad Melbye	Ålesund kommune	Teamleiar
Inger Marie Tofthagen	Herøy kommune	Leiar for barn, familie og helse
Marita Jacobsen	Fræna kommune	Leiande helsesøster
Janne Remøy Endresen	Brukarutvalet HMR	Medlem
Hilde Marie Kleiven	Brukarutvalet HMR	Medlem (Vara)
Marianne Nydal	HMR	Hovudtillitsvalt

# Mål



- Å sikre heilskaplege og koordinerte tiltak til barn/unge og deira familiar ved god og forutsigbar samhandling mellom kommunale tenester og spesialisthelsetenester for barn og unge
- Å planlegge gode koordinerte forløp for ivaretaking av barn og unge med omfattande hjelpebehov i kommunal samanheng og i samhandling med spesialisthelsetenesta for barn og unge

# Barneblikk-satsingen

utvikling av lavterskeltilbud for gravide og småbarnsfamilier som omfattes av rus eller psykiske vansker



Dialogseminar om utviklingsplanen  
- barn og unge

Waterfront, 20.Juni 2017

Koordinator Mette Grytten,  
Psykisk helsevern for barn og unge, HMR

# Oppdrag fra Helsedirektoratet og Helse Midt-Norge



- Etablere lavterskeltilbud
- Målgruppe:
  - Barn 0-6 år i familier der noen har rus eller psykiske vansker
  - Gravide og vordende fedre med rus eller psykiske vansker
  - Foreldre som sliter med rus eller psykiske vansker og har barn i alderen 0-6 år

# H-dir. sin definisjon av lavterskel

- Direkte hjelp **uten henvisning**, venting og lang saksbehandling
- Kan oppsøkes av brukere uten betalingsevne
- **Tilgjengelig** for alle
- Kan tilby **tidlige** og adekvate tiltak, samt være en «**los**» videre i systemet
- Har personell med **kompetanse** til å oppfylle tjenestens formål
- Ha **åpningstid** tilpasset målgrupper og formål
- Høy grad av **brukerinvolvering** og aksept for brukerens ønsker/behov
- Framstår som et **synlig**, tydelig, hensiktsmessig og **tillitsvekkende** sted for innbyggerne å benytte
- Helhetlig **familieperspektiv!**

# Organisering



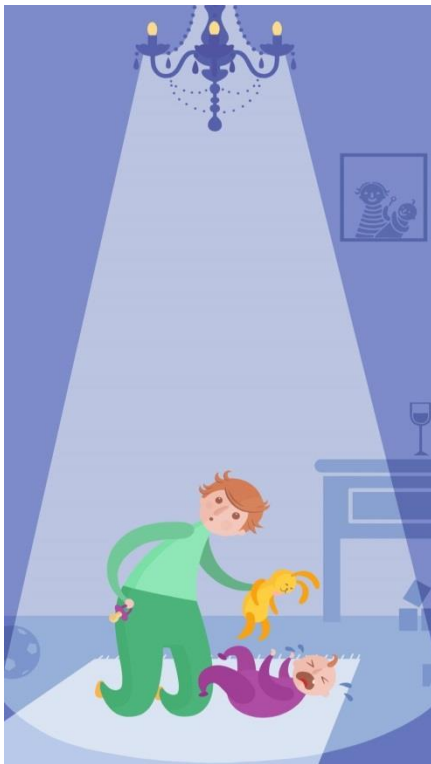
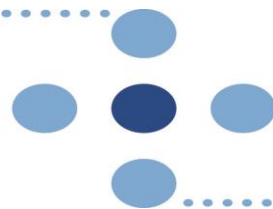
# Hovedmålsetting for 2017



- Skaffe oversikt av eksisterende tilbud til målgruppene i lokalt team Molde, Kristiansund og Volda
- Utarbeide forløp for oppfølging av målgruppene
- Utarbeide modeller for lavterskeltilbud til målgruppene i Ålesund, Molde, Kristiansund (og Volda)

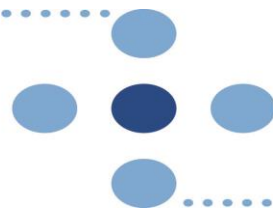


# Kartlegging 2016/17



- av arbeidet med gravide og småbarnsfamilier som omfattes av rus eller psykiske vansker
- utfordringer og løsningsforslag

# Kartleggingen av tjenestetilbudet - hovedutfordringer



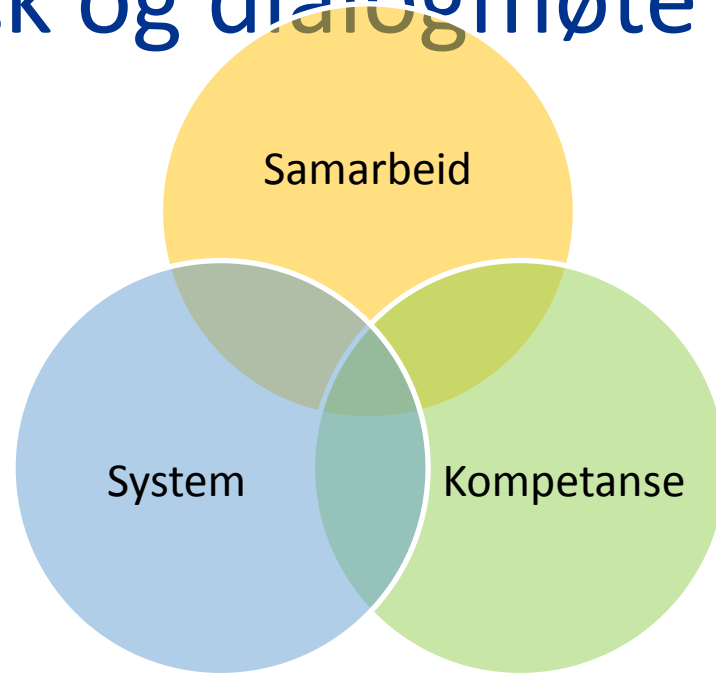
## Avdekke:

- Rutiner
- Metoder/ verktøy
- Ressurser/kompetanse
- Tillit og samarbeid
- Henvisning og vedtak

## Tjenestetilbudet:

- Rutiner
- Ressurser og kompetanse
- Kjenne til tilbudene
- Samarbeid
- Vedtak
- Tillit (bruker/tjenestene)
- Samarbeid og informasjonsflyt
- Veiledning

# Løsninger skissert etter questback og dialogmøte



# Forbedringsforslag for systemnivå:

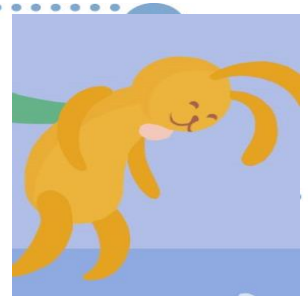
## Rutiner

- tverrfaglig, standardiserte forløp, lik og forutsigbar behandling, taushetsplikt
- Barneansvarlig i alle enheter i kommunen
- Rett person på rett sted
- Brukerundersøkelse/ brukermedvirkning

## Samarbeidsrutiner

- På systemnivå internt/eksternt, skriftlige samarbeidsavtaler, tverrfaglige møteplasser, kompetanseflyt, drøftings-team
- Digitale portaler for oversikt og informasjon, synlige tjenester
- Samtykke

# forts. systemnivå..



Kartleggingsverktøy

Fleksibilitet (vedtak)

Oppfølging

- Hyppig og langsiktig oppfølging
- Familieperspektiv og barnefokus (kartlegging m.m.)
- Koordinering, legge tilrette for møteplasser for mor/barn, grupper/fagpersoner, oppsøkende tjenester

# Forbedringsforslag for samhandling:



## Mellom tjenestene

- Samkjørte tjenester, felles prosedyrer, felles møteplasser
- Felles portal over tjenestetilbud, IKT-verktøy, brosjyrer
- Kjennskap til hverandre/ tilbud, dele kompetanse/hospitering, kontaktpersoner, telefonnummer
- Kommunikasjon – møter – tverrfaglig – god skriftlig informasjon i henvisninger og journal, anonyme drøftinger
- Bedre helhetlig hjelp / bidra i overganger, mer fleksibilitet
- Viktig med relasjon, fleksibel, systematisk
- Skape VI – følelse kommune/ foretak, framsnakke andre tjenester

# fort. samhandling..



## Med familiene/ målgruppene

- Tett, hyppig kontakt, være mer oppsøkende, alternativ aktivitet, brukers beste
- Større involvering av brukermedvirkning og samarbeid med organisasjoner
- Spørre bruker istedenfor å tro at man vet hva brukeren ønsker, dialog om behovet for samhandling og samtykke til samarbeid
- God tid/åpenhet om intensjon
- Info/ opplysningsarbeid til brukere

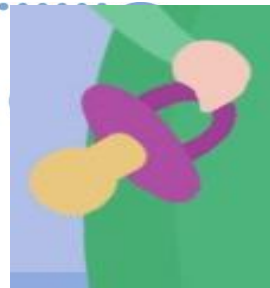
# Forbedringsforslag om kompetanse:

## Hva

- Om tjenestene, tiltak, kjennskap til hverandres kompetanse og mandat – hvor stopper min / hvor starter andres, vite hvor man henviser videre
- Verktøy
- Lovverk, rettigheter og plikter pas. og tjenester, rus, psykisk helse
- Familieperspektivet, barn som pårørende, tegn og symptomer
- Hvordan kommunisere, «Den nødvendige samtalen»



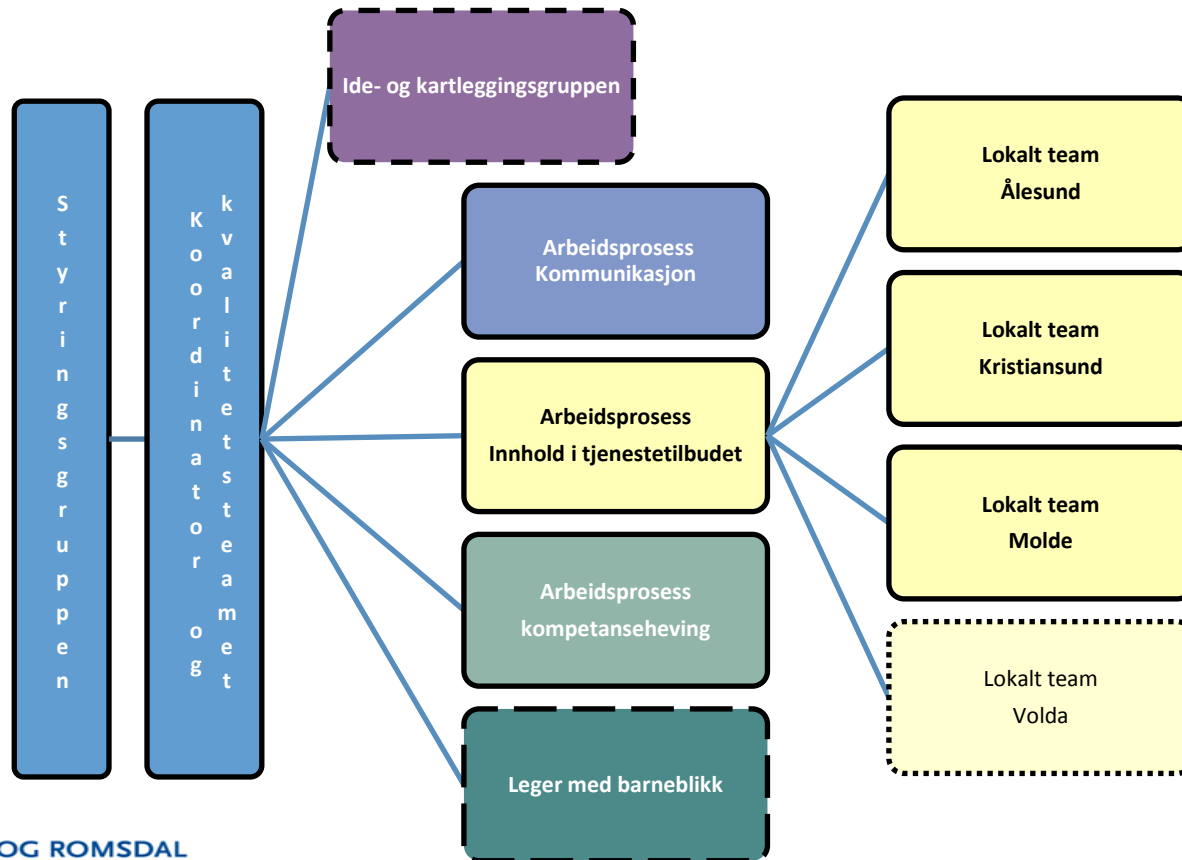
# fort. kompetanse..



## Hvordan

- Felles, tverrfaglige arenaer for erfaringsutveksling, gjensidig veiledning
- Magefølelsen, mot/tørre/tåle
- Å bry seg
- Øve seg på å snakke om vanskelige tema
- Faglige oppdateringer / kompetanseheving
- Felles kompetanseoppbygging (felles infoflyt, felles forståelse).

# Arbeidsprosesser i Barneblikk



# Kontaktperson



Koordinator Mette Grytten,  
psykisk helsevern for barn og unge, HMR

[mette.grytten@helse-mr.no](mailto:mette.grytten@helse-mr.no)

Tlf. 917 20 987