



# Multipel Sklerose

MS-kurs 10.2024

Espen Tretnes Eikeland  
Konstituert overlege  
Neurologisk avdeling, Molde

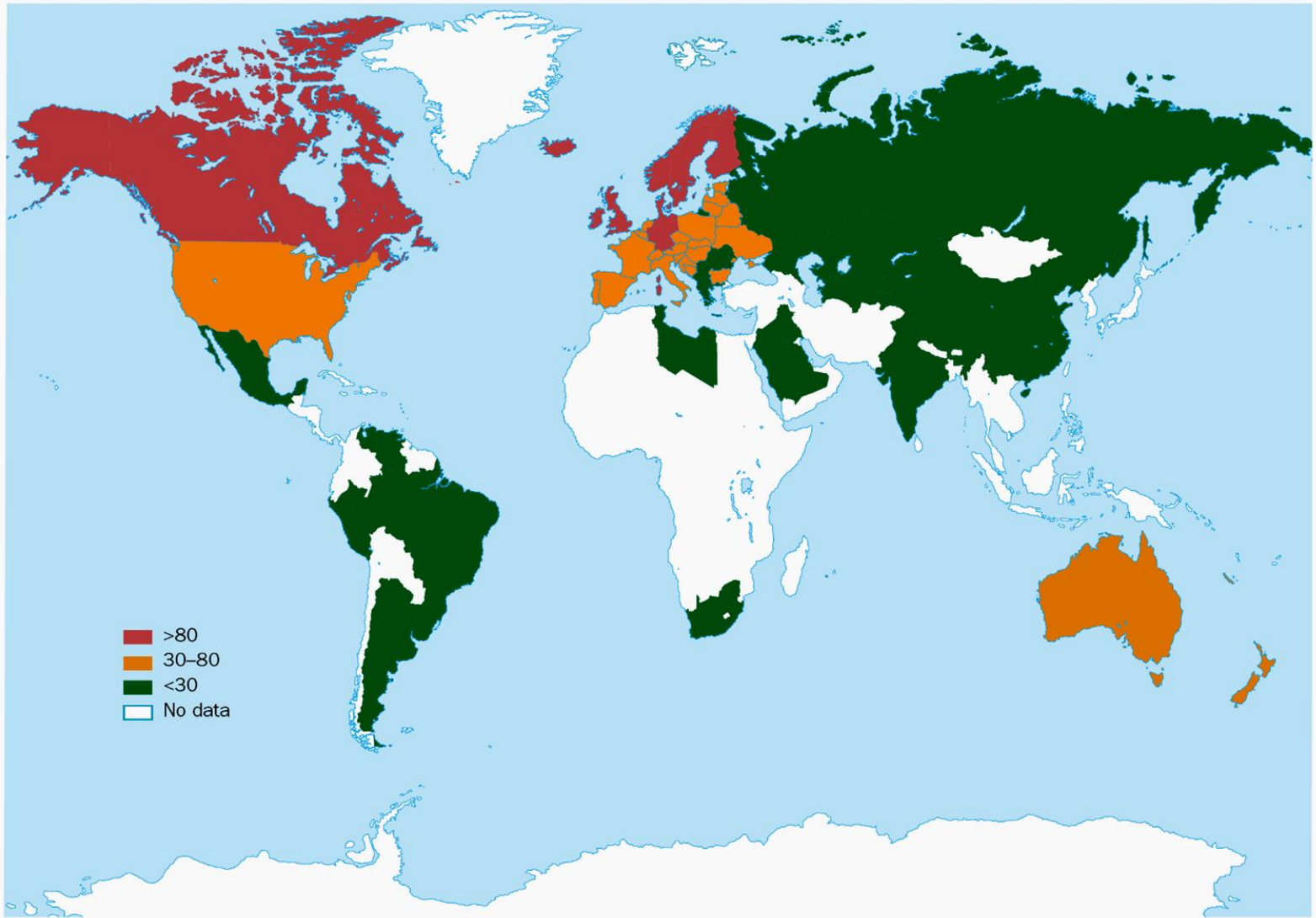


# Hva er Multippel Sklerose

- MS er en relativt hyppig neurologisk sykdom
- Den typiske pasienten som får diagnose er ung voksen 20-40 år
- Ingen unike symptomer, men mange karakteristiske symptomer

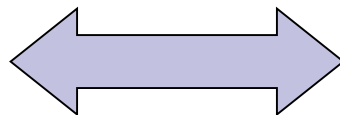
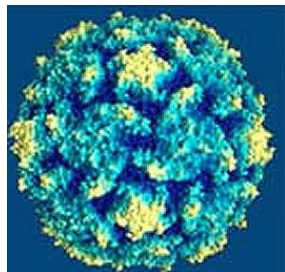
# ”MS-epidemiologi”

- Ca 13000 personer i Norge har MS
- ca.5 pr. 100 000 får MS hvert år
- Økende forekomst
- Kvinner x 1,5-2
- Møre og Romsdal
  - Ca 900



*Worldwide prevalence of multiple sclerosis per 100 000 population.*

# Årsaker til MS



**MS**

21:44

🔒 dagbladet.no



**Dagbladet**

SISTE NYTT

LOGG INN



**NY FORSKNING:**



**Kysseykke mulig hovedårsak**

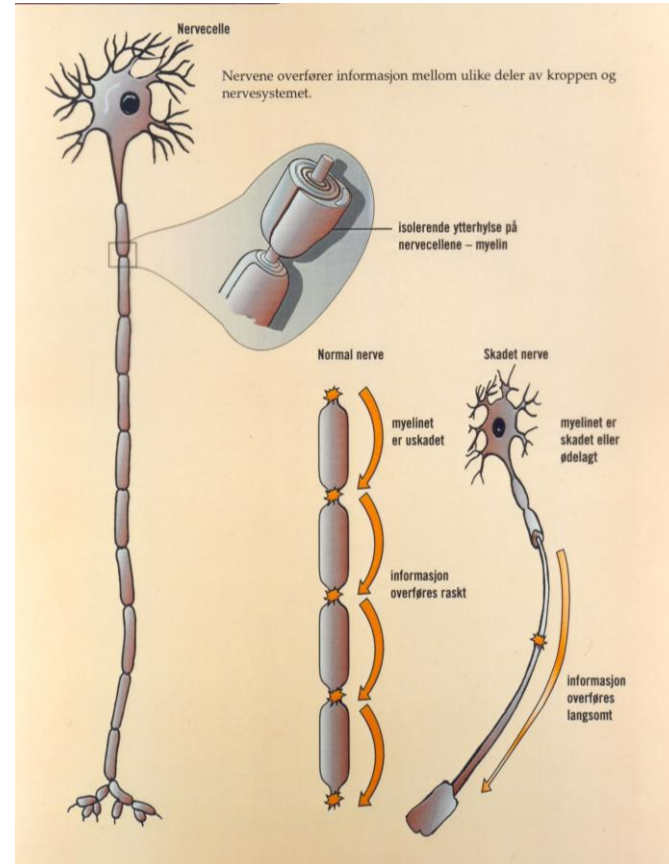
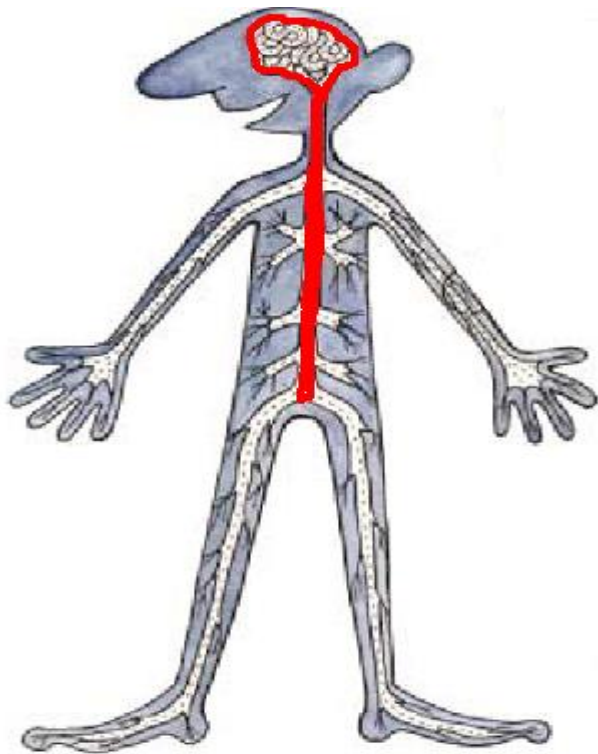
**til MS**



**Lettelsene kommer**

**tiredag**

# Såkalt "demyelinisering", hva er det?





# MS diagnosen

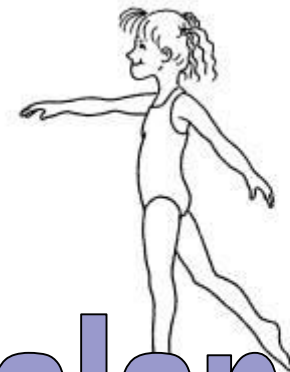
- Symptomer
- MR
- Ryggmargsvæske
- Nevrofysiologisk undersøkelser (VER)
  
- Utelukke andre sykdommer



# De vanligste symptomer

Ca 70%  
F  
O R  
M E G  
E T H Å Debut hos  
N D G Ø R ca 25%  
D I G F O R  
F Æ R D E L I  
G T N Æ R S Y N E T  
**Syn**

**Nummenhet og prikkinger**



**Balanse**

**Gange**



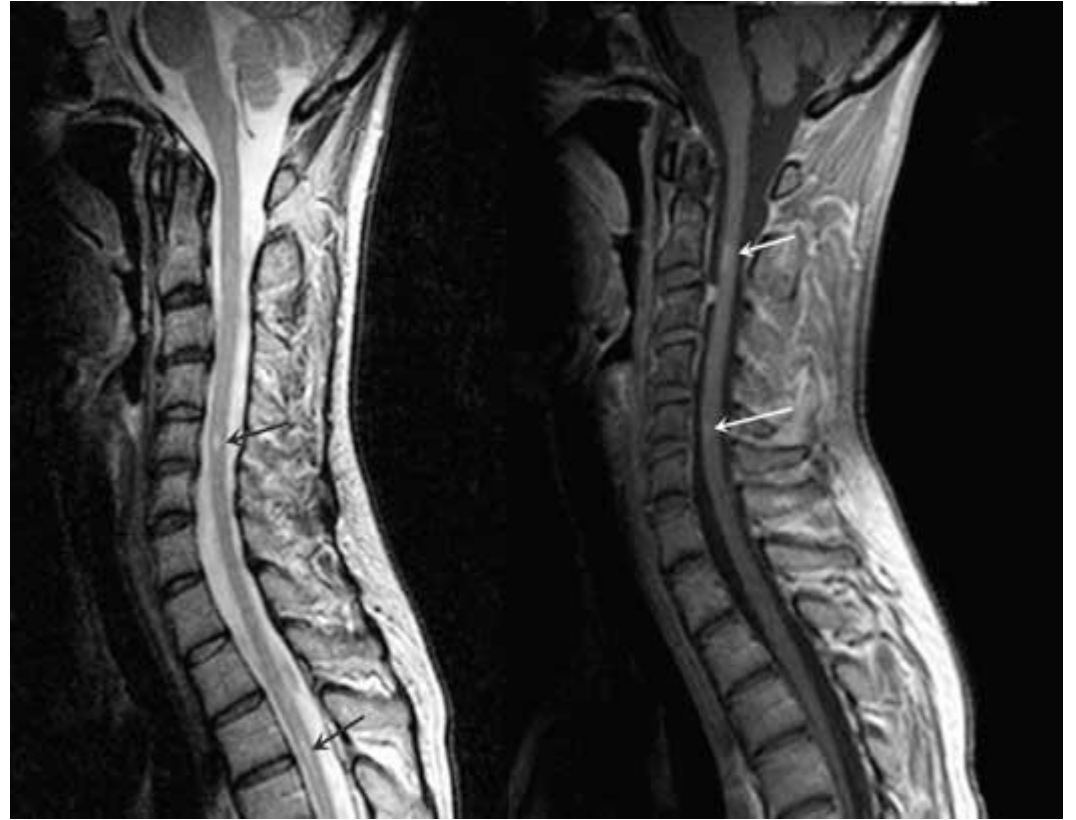
**Depresjon**  
**Hukommelse**

**Uthoffs fenomen**

**Blære/tarm funksjon**

**Smarter**

**Seksualfunksjon**



Områder i hjernen og ryggmargen med «lesjoner» eller «plakk»

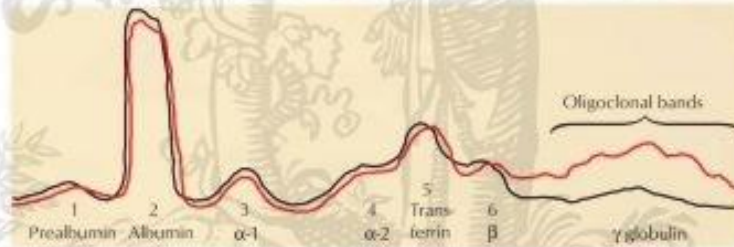
## Multiple Sclerosis: Diagnostic Tests—Spinal Fluid

Cerebrospinal fluid electrophoresis

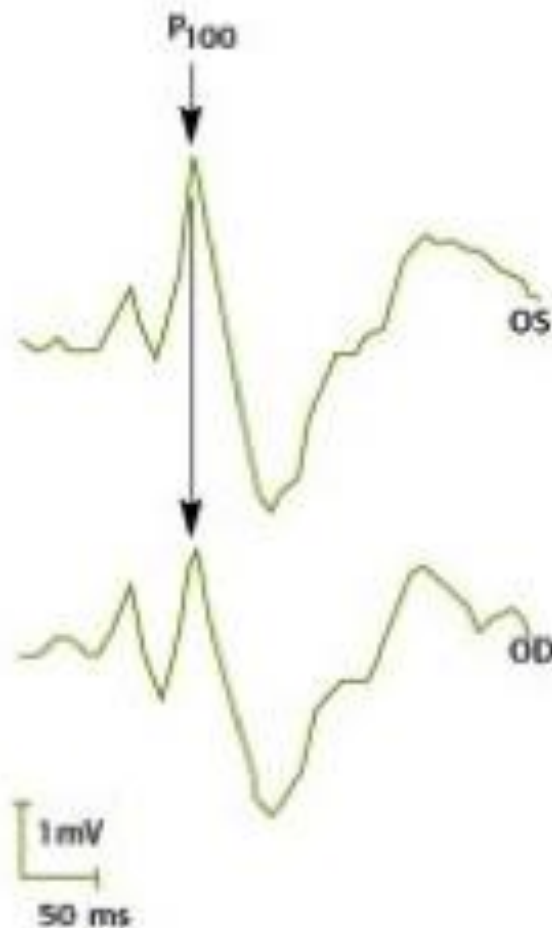
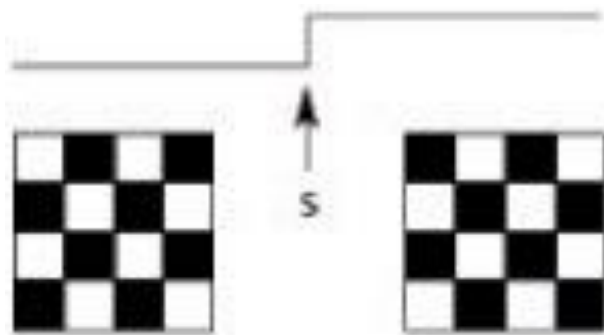


Computed recordings

— Normal  
— Multiple sclerosis



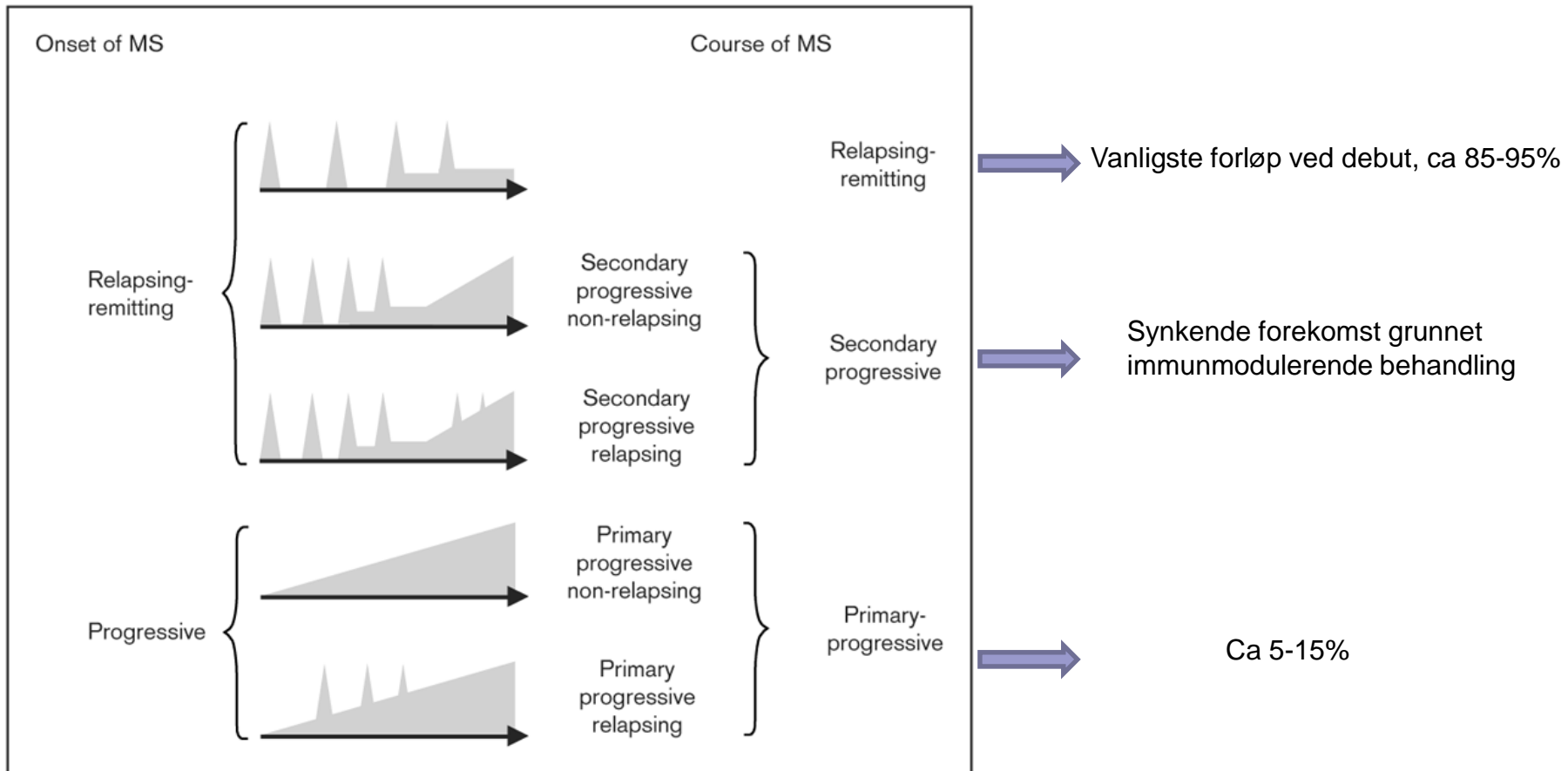
# ELSEVIER



OS = linkeroogcurve  
 OD = rechteroogcurve  
 S = stimulans

1. nervus opticus
2. chiasma opticum
3. pulvinar thalami
4. tractus opticus
5. colliculus superior
6. radiatio optica
7. area striata

# Ulike typer MS



## The Expanded Disability Status Scale (EDSS)





# MS behandling

- Attakkforebyggende behandling  
«bremsemedisin»
- Attakkbehandling
- Symptomlindrende behandling
- Forskning

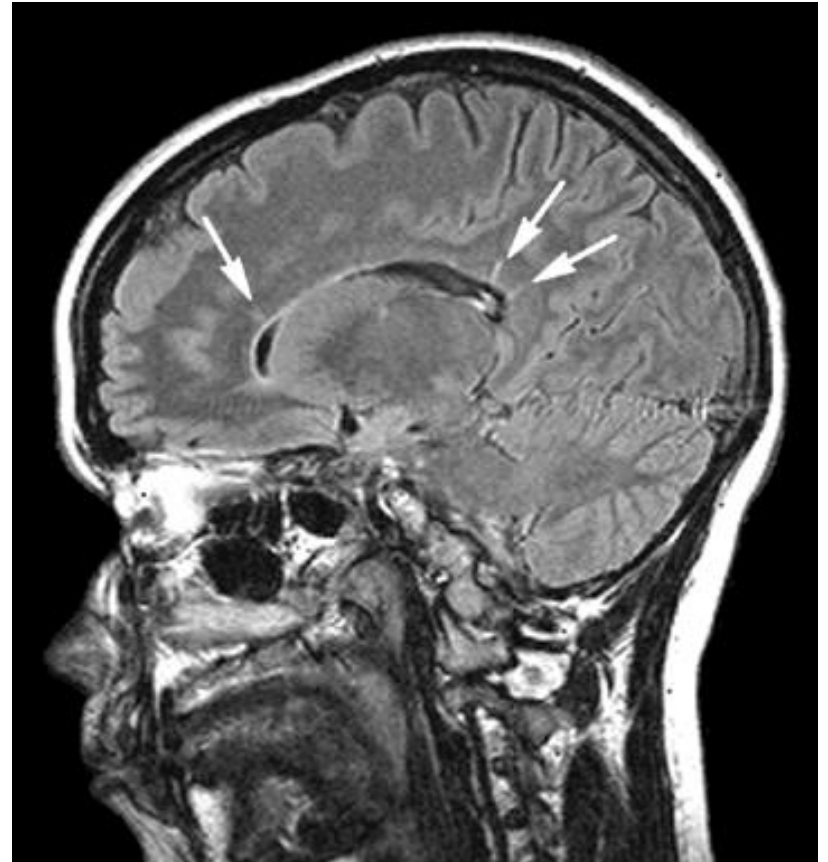




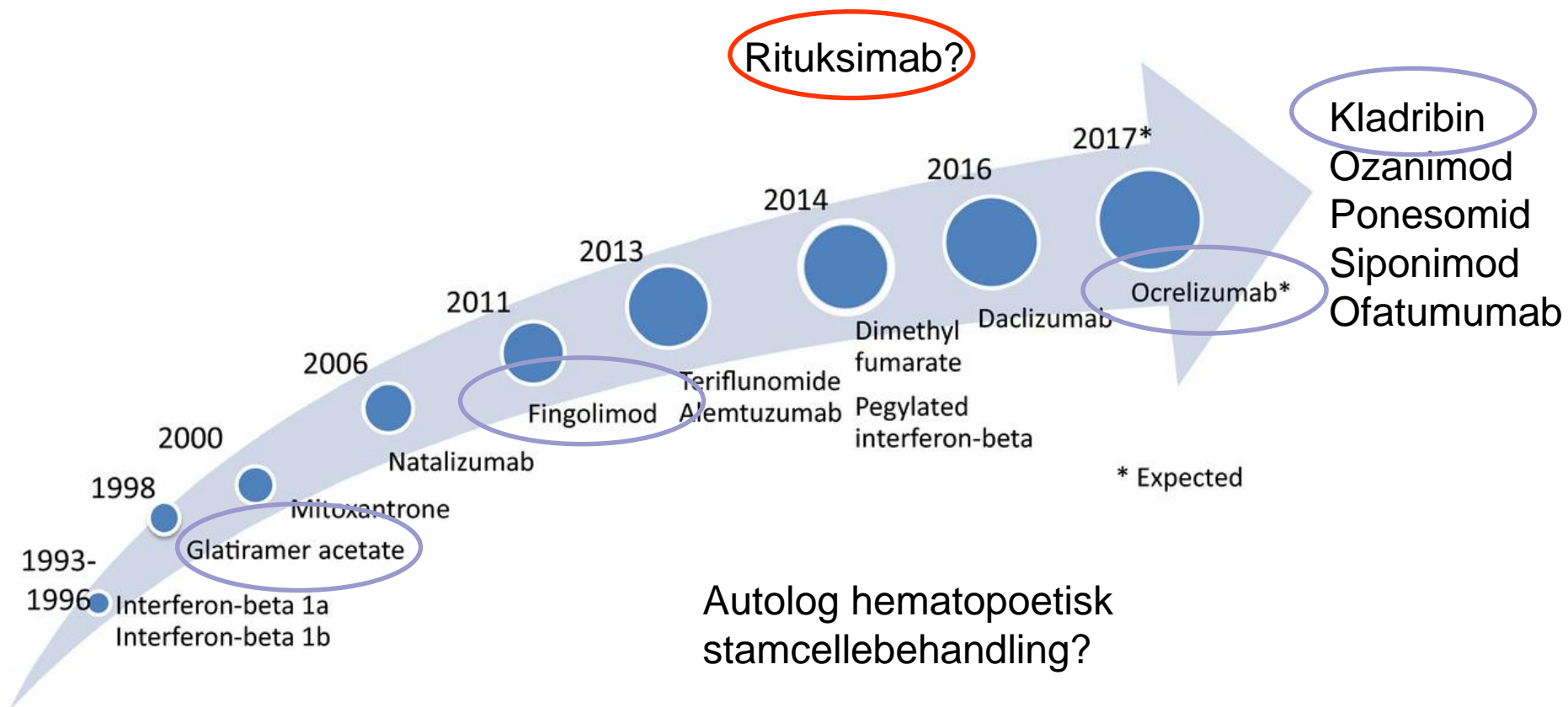
# Behandling med effekt på sykdomsutvikling

- Behandling aktuell ved aktiv sykdom
- Ingen forebyggende behandling ved primær progressiv sykdom

- Redusere antall atakker
- Redusere alvorligheten av atakk
- Redusere utvikling av sykdommen
- Redusere utvikling av funksjonssvikt
- Dempe betennelsesforandring er i hjernen/ryggmarg

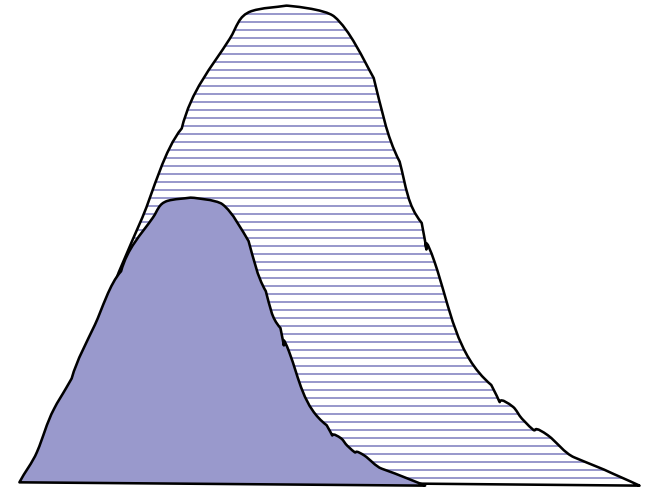


# Sykdomsmodifiserende behandling ved MS



# Attakk behandling

- Attakk med funksjonsutfall
- Steriodebehandling
- Obs! infeksjon, spesielt urinveisinfeksjon
  
- Bivirkninger
  - Oppstemthet, depresjon, søvnforstyrrelse, hodepine, flushing





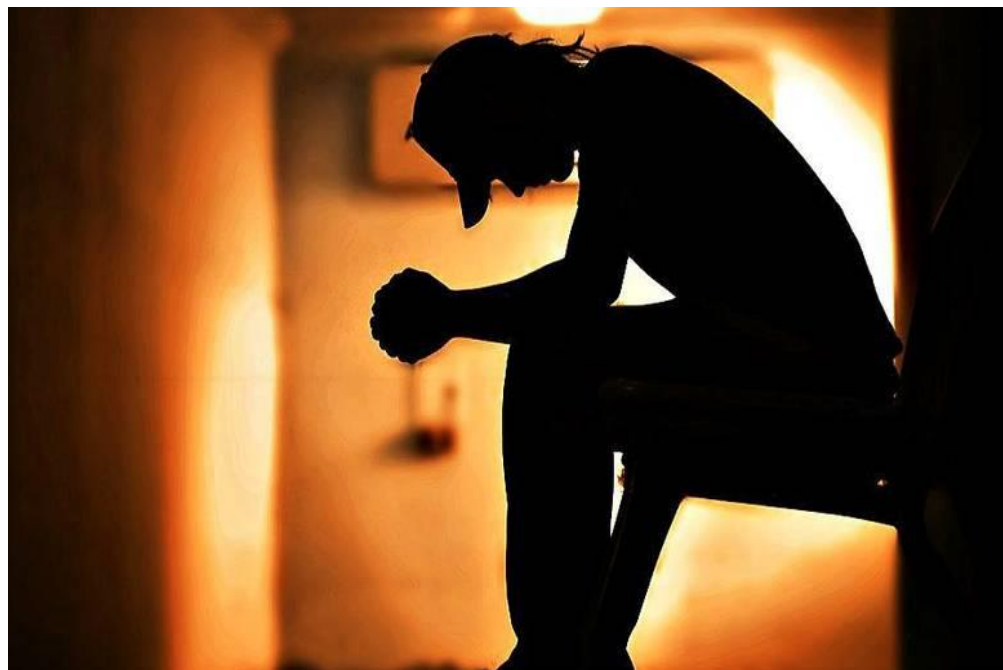
# Symptomlindrende behandling

- Depresjon og mental svikt
- Smerter
- Spastisitet /Stivhet
- Fatigue /Utmattelse
- Vannlatings- og avføringsforstyrrelse
- Seksuelle forstyrrelser
- Gangvansker

# Depresjon og mental svikt

- Depresjon

- Kartlegge årsak
- Informasjon
- Samtaleterapi
- Fysisk aktivitet
- Medikamenter



- Mental svikt

- Kartlegging og rådgiving
- Tilrettelegging
- Omskolering

# Smerter

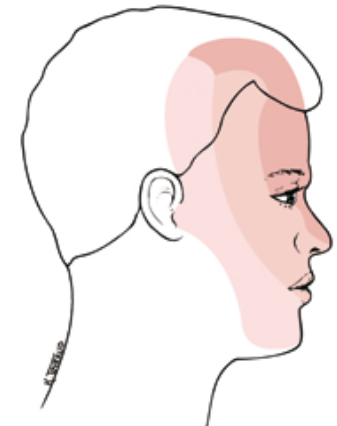
- Muskel-skjellett relaterte smerter
- Trening
- Fysioterapi
- Ibux og Paracetamol
- Sarotex



- Nevropatiske smerter
- Trigeminusnevralgi
- Lhermitte`s tegn



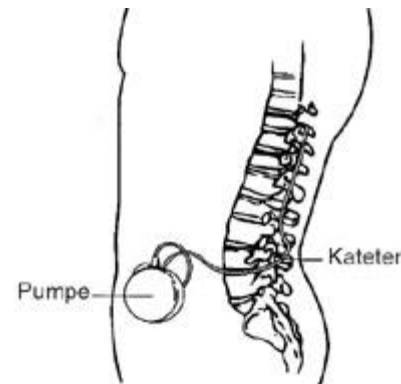
- Nevropatisk smerte
  - Neurontin/Lyrica/Sarotex
  - Tegretol
  - Flere





# Spastisitet

- Trening og tøyeøvelser
- Fysioterapi
- Medikamenter
  - Tabletter
  - Baklofenpumpe
  - Botox
  - Sativex



# Fatigue (Utmattelse)

- Fysisk aktivitet
- Søvnhygiene
- Lytte til kroppen
- Være så aktiv som mulig

**Modiodal?**



x12003166 fotosearch.com

# Blære- og tarmforstyrrelser

## ■ Blære

- Dårlig tømning
  - RIK
- Overaktiv blære
  - Tabletter
- Inkontinens

## ■ Tarm

- Obstipasjon:
  - Fiber, væske, fysisk aktivitet, regelmessig tømning
  - Bløtgjørende medikamenter



## ■ Inkontinenssenteret

- Botox
- Stimulator



# Seksuelle plager

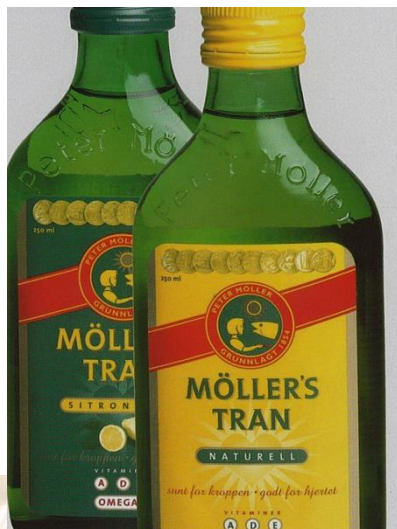
- Sammensatt årsaksbilde
  - Depresjon, utmattelse
  - Bivirkning til medikamenter
  - Blære- og tarmforstyrrelse
  - Funksjonsnedsettelse
  - Smerter
  - Tørre slimhinner
- Medikamenter og mekaniske hjelpemidler

# Gangvansker

- Fysioterapi og trening
- Balanseøvelser
- Hjelpemidler
  - F.eks ved droppfot
- Ved spasmer
  - Spasmolytika
- Fampyra:
  - Effekt hos ca 30 %
  - Også effekt hos primær progressive



# Generelle råd



# Oppfølging

- Regelmessige kontroller i nevrologisk poliklinikk
- Regelmessige MR etter MS-protokoll
- Fastlege



# Oppfølging

- Nye plager
- Forverring
- Resepter
- Rehabilitering
- Legeerklæringer
- Sykemelding



