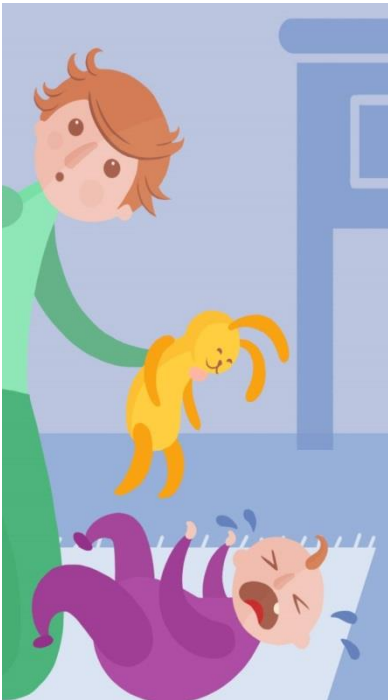
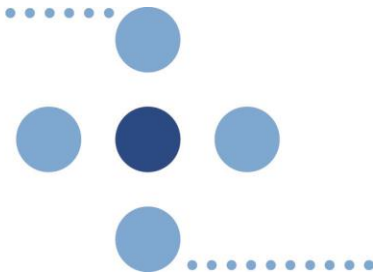


Barneblikk-satsingen



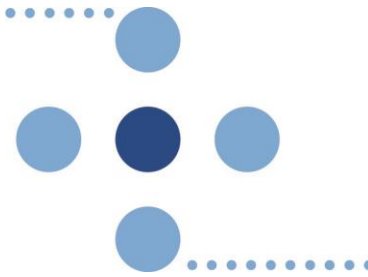
Utvikling av lavterskeltilbud for gravide og småbarnsfamilier med rus eller psykiske vansker

Koordinator Mette Grytten,
Psykisk helsevern for barn og unge, HMR

H-dir. sin definisjon av lavterskel

- Direkte hjelp **uten henvisning**, venting og lang saksbehandling
- Kan oppsøkes av brukere uten betalingsevne
- **Tilgjengelig** for alle
- Kan tilby **tidlige** og adekvate tiltak, samt være en «los» videre i systemet
- Har personell med **kompetanse** til å oppfylle tjenestens formål
- Ha **åpningstid** tilpasset målgrupper og formål
- Høy grad av **brukerinvolvering** og aksept for brukerens ønsker/behov
- Framstår som et **synlig**, tydelig, hensiktsmessig og **tillitsvekkende** sted for innbyggerne å benytte
- Helhetlig **familieperspektiv!**

Formålet med kartleggingen av tjenestetilbudet

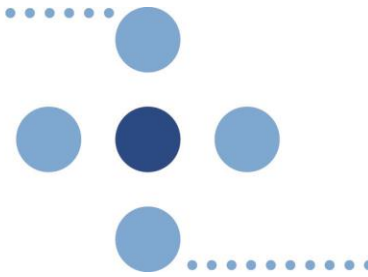


Få oversikt over hvordan tjenestene fanger opp målgruppene

Få oversikt over hva gjør tjenestene når det er bekymring for rus eller psykiske vansker

få oversikt over mangler og forbedringsområder


Om kartlegginga



- Questback i mars 2017
- Molde kommune og Molde sjukehus
- Sendt til personer plukka ut av ledere
- Svart på vegne av enhet
- Totalt sendt til 38 respondenter. 22 Molde Kommune og 16 Molde sjukehus
- Svarprosent: 53 %

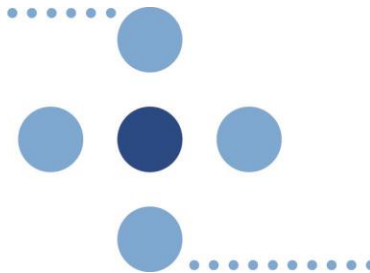
Tjenester som har svart

1: Hva heter tjenesten du svarer på vegne av?	2: Hvor er tjenesten din plassert?	3: Tjenesten arbeider primært for	4: Tjenesten arbeider primært med
Krisesenteret for Molde og Omegn IKS	IKS	Voksne	Vold i nære relasjoner
Helsetjenesten	Kommune	Barn	Annet
Barneverntjenesten	Kommune	Barn	Annet
Fagseksjon barnehage	Kommune	Barn	Barnehage
Helsetjenesten, Ergo-, fysio- og rehab.tjenesten.	Kommune	Barn	ergo- og fysiot. barn og unge
Tiltak funksjonshemmede	Kommune	Voksne	Annet
Svangerskapsomsorgen	Kommune	Voksne	Annet
Flyktningtjenesten Molde	Kommune	Voksne	Bosetting og kvalifisering av flyktninger
Ressurstjenesten, enhet for psykisk helse og rus, besvarelse fra psykisk helse	Kommune	Voksne	psykisk helsearbeid
Ressurstjenesten	Kommune	Voksne	Rus
Kontor for tildeling og koordinering (KTK)	Kommune	Voksne	Tildeling av helse og omsorgstjenester til barn og voksne, boliger, m.m.
Poliklinikk for barn og ungdom	Spesialisthelsetjeneste	Barn	Annet
BUP poliklinikk, Molde	Spesialisthelsetjeneste	Barn	Psykisk helsevern
Psykisk helsevern for barn og unge, BUP	Spesialisthelsetjeneste	Barn	Psykisk helsevern
BUP Molde Småbarnsteam	Spesialisthelsetjeneste	Barn	Psykisk helsevern
DPS Molde døgn og ambulant oppfølgingsteam	Spesialisthelsetjeneste	Voksne	Psykisk helsevern
Psykiatrisk poliklinikk.	Spesialisthelsetjeneste	Voksne	Psykisk helsevern
Seksjon for akuttpsykiatri	Spesialisthelsetjeneste	Voksne	Psykisk helsevern
Seksjon for utredning	Spesialisthelsetjeneste	Voksne	Psykisk helsevern
Langtids døgnbehandling TSB	Spesialisthelsetjeneste	Voksne	Rus



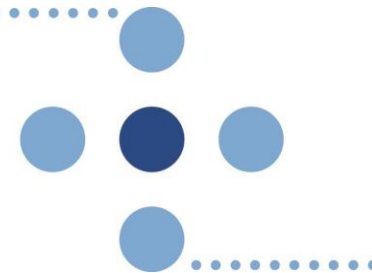
Funn fra questback-kartleggingen i Lokalt Team Molde

Tjenester som har oversikt over antall brukere med rusproblemer



	Gravide				Fedre					Barnefamilier (0 -18 år)			
	Ja	Nei	Total		Ja	Nei	Vet ikke	Totalt		Ja	Nei	Vet ikke	Total
Kommune	3	7	10	Kommune	1	8	1	10	Kommune	1	7	2	10
Spesialist	3	6	9	Spesialist	1	8	0	9	Spesialist	1	8	0	9
Annet	0	1	1	Annet	1	0	0	1	Annet	1	0	0	1
	6	14	20		3	16	1	20		3	15	2	20

Tjenester som har oversikt over antall brukere med psykisk problemer



	Gravide					Fedre				Barnefamilier (0-18 år)			
	Ja	Nei	Vet ikke	Total		Ja	Nei	Total		Ja	Nei	Vet ikke	Total
Kommune	3	6	1	10	Kommune	1	9	10	Kommune	2	7	1	10
Spesialist	2	7	0	9	Spesialist	1	8	9	Spesialist	3	6	0	9
Annet	1	0	0	1	Annet	1	0	1	Annet	1	0	0	1
	6	13	1	20		3	17	20		6	13	1	20

Lavterskeltilbud for gravide, barn og småbarnsforeldre med rus- eller psykiske utfordringer



Veiledning og samarbeid

Måleparameter

Avdekke / Fange opp



Kommune

Spesialist-
Helsetjenesten

Henvising/
vedtak

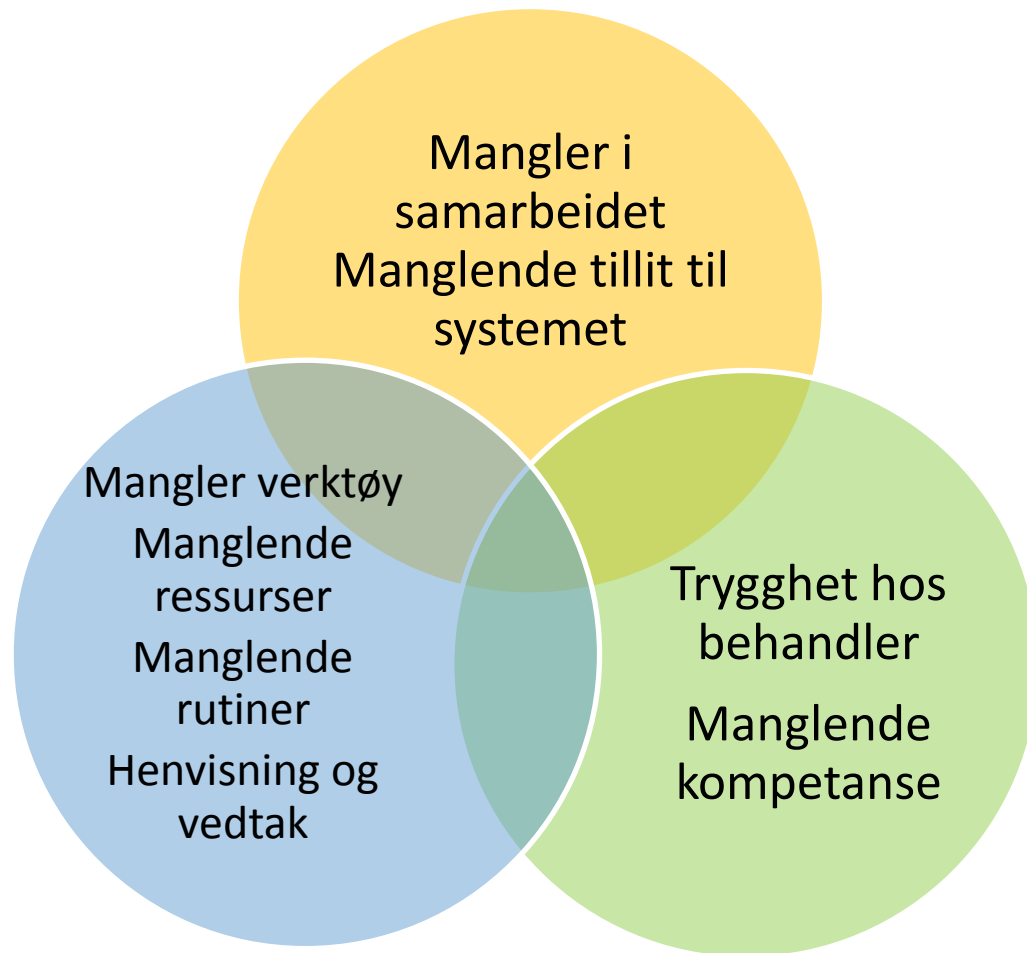
- konsultasjon/
samtale,
- Observasjon/
kontakt
- Oppfølging

-Kartlegging
(Mocca, Tweak,
strukturet
intervju, MIM osv)
- Rutiner

Samarbeid/
informasjonsflyt
- Mellom
tjenestene

Lite / ikke
aktuelt

Utfordringer med å avdekke



Tjenestetilbud

Kommune

Samtaler

- Dialog
- veiledning
- Formidle bekymring
- Orienterer
- Kartlegge
- Barnearket
- Utrede
- osv

Oppfølging:

- Motivere
- Krisestabilisering
- Starter utredning
- Tilbyr tiltak
- Vurdering av tvang
- Ansvarsgruppe
- Rustesting
- Tilsynsbesøk
- Behandle
- osv

Samarbeid/ informasjonsflyt

- Med brukeren
- Aktuelle parter
- Tett tverrfaglig
- Drøfte anonymt BV
- Fastlege
- Ansvarsgruppe
- Samarbeidsklima
- osv

Henvisning

- Rett instans
- Helsesøster
- Til VOP, psykolog i kommunen, kommunalt hjelpeapparat, BUP, familie, barnevern, jordmor, pasientens ansvarsgruppe, fastlege

Melding

- NAV ved rus/gravid
- Barnevern
- Fastlege
- Ressurstjenesten

Spesialist-
Helsetjenesten

Veiledning og samarbeid



Kommune

Internveiledning og kollegastøtte

- Diskusjonsarenaer
- Veiledning fra kollega / leder
- Tverrfaglige team
- Rus-politisk plan

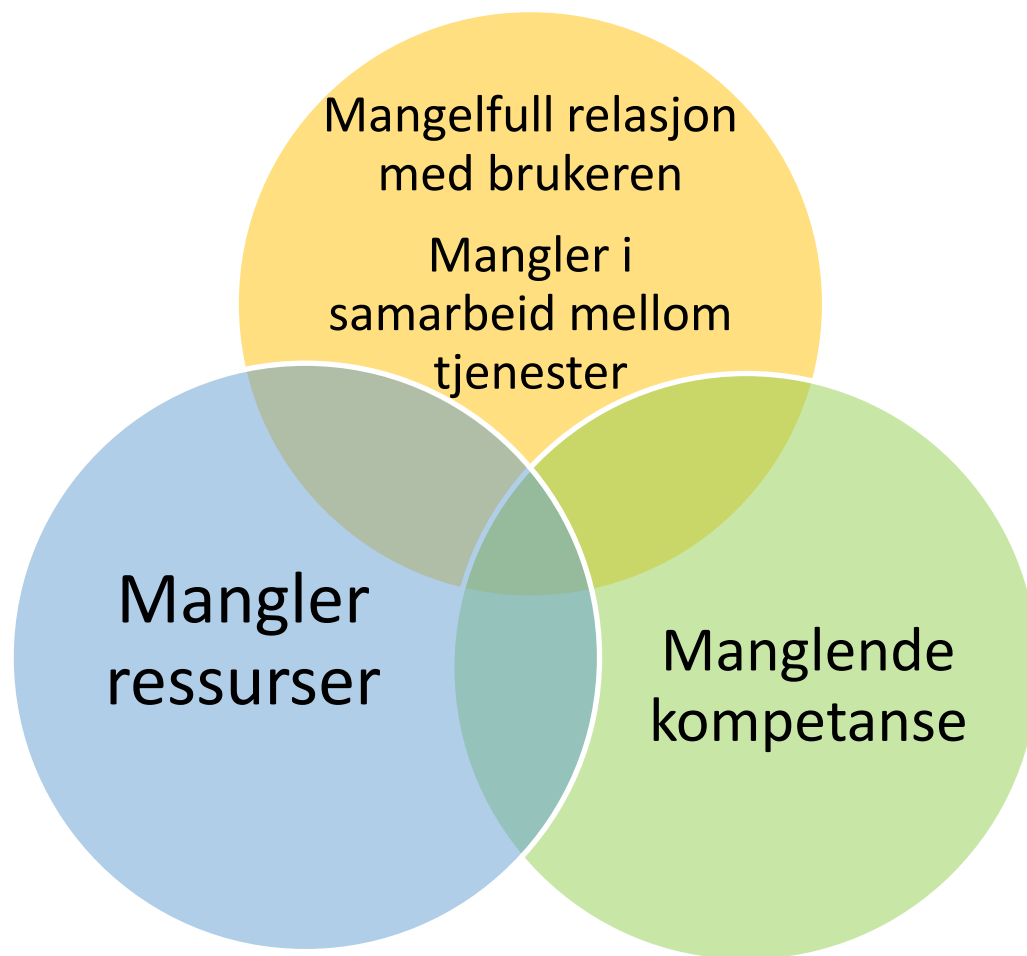
Ekstern veiledning mellom helsetjenestenivå og samarbeid andre instanser og organisasjoner

- Andre enheter
- Samarbeidsparter
- Fra sjukehuset
- Fra kommunen

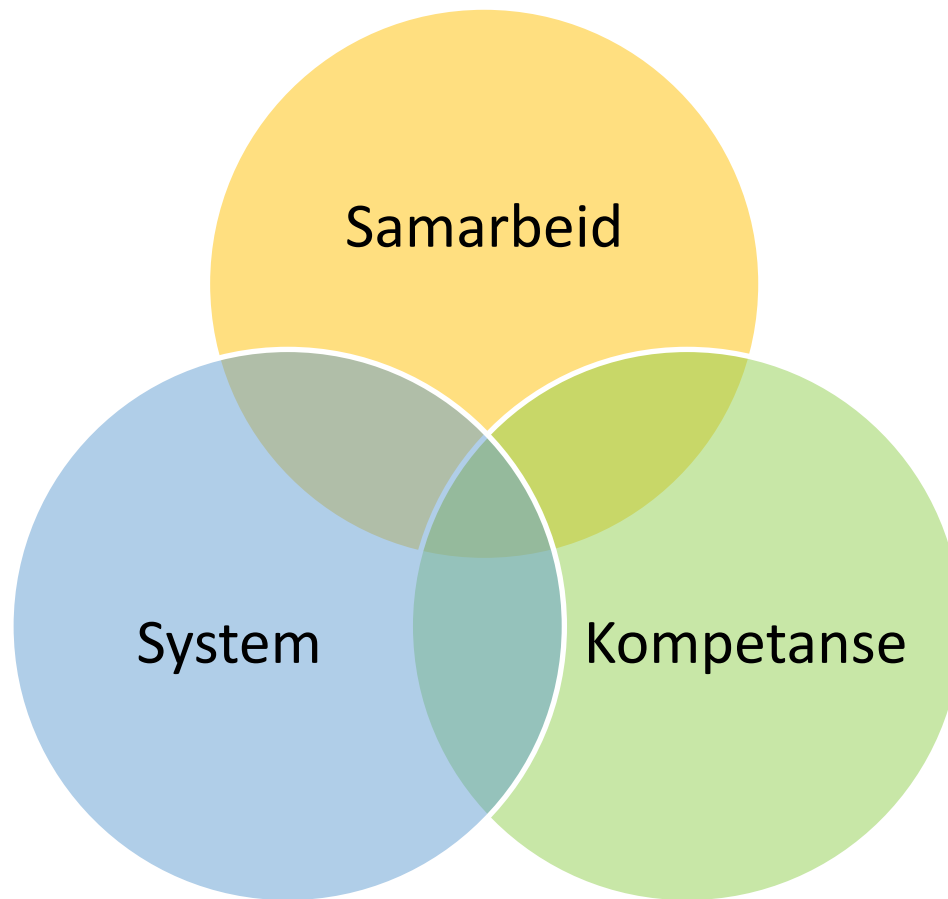
Samarbeid/
informasjonsflyt

Spesialist-
Helsetjenesten

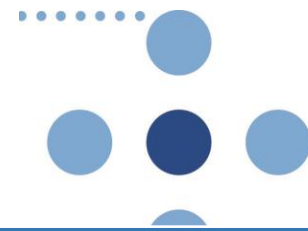
Utfordringer med tjenestetilbudet



Løsninger skissert etter questback og dialogmøte



Forbedringsforslag for å fange opp familier som omfattes av rus eller psykiske vansker



Avdekke/ fange opp

Samarbeid	System	Kompetanse
<p>Skape gode relasjoner til brukeren Tverrfaglig / tverretatlig team/fagforum Oversikt over tjenestetilbud hos samarbeidsparter /vite om hverandre Skape en VI-følelse kommune og foretak/ felles møteplasser for samh. / dialog Bli synlig ifht kompetanse og tiltak. Framsnakke andre tjenester Tenke helhetlig</p>	<p>Felles rutiner/ «kart» / faglige prosedyrer på tvers av spes. helsetjeneste / kommune Datasystem som snakker sammen Formalisere / samtykke (dialog om behov) Endre lovgivningen for taushetsplikt/ samtykke Samarb.avtaler Elektronisk «hjelpportal» - lett tilgjengelig God info i journal / portal – samsvar ml. det som sies og det som skrives – åpenhet Gode rutiner for kartleggingsverktøy EPDS, TWEAK, «tidlig inn» Barn og fam. inngår i kartleggings-spørsmålene Hjemmebesøk</p>	<p>Skape gode relasjoner til brukeren Øve på å spørre Mer felles kompetanse Hvordan kommunisere Å skaffe seg kjennskap om tiltak som finnes Relasjonskompetanse</p>

Forbedringsforslag til oppfølging av familier som omfattes av rus eller psykiske vansker



Oppfølging/ tjenestetilbud

Samarbeid	System	Kompetanse
<p>Mer bruk av samtykke til samarbeid God skriftlig info tidlig / i forkant (i henvisninger og i journal) Informere om tjenestene/ hva kan andre tilby (hos hverandre, media, sosiale media..) Tilgjengelig telefonnummer – samtale/ råd Hospitering og møteplasser, skole/barnehage/sfo – fagressurs inn for å snakke med personalet, gode samarbeidsmåter – kommunikasjon – møter – tverrfaglig – Anonyme drøftinger</p>	<p>Skriftlige samarbeidsavtaler Tilrettelagt arena for dialog / samarbeid Legge tilrette for universelle møteplasser for mor/barn, grupper/fagpersoner Systematisere arbeid. Hva virker? Hva brukes? Prosedyrer Rutiner for taushetsplikt Synlige tjenester Lett tilgjengelig grunnprosedyre EQS Mer tid til barnefokus Barneansvarlig alle enheter i kommunen Mer oppsøkende som tjeneste Kompetanseflyt</p>	<p>Faglige oppdateringer / kompetanseheving – vite hvor man henviser videre, faglig til å møte den enkelte. Mer felles kompetanse Hvordan kommunisere? Bli kjent med eksisterende tiltak.</p>

Forbedringsforslag til bedre samarbeid om/med familier som omfattes av rus eller psykiske vansker

Oppfølging/ tjenestetilbud

Samarbeid

Tenke helhetlig (kjennskap til hvem/hva) Dele kompetanse/ hva kan andre tilby/ hospitering hos hverandre
 Gode samarbeidsmåter – kommunikasjon – møter – tverrfaglig – god skriftlig inform.
 Være mer oppsøkende
 Mer fleksible, bedre flyt – bedre helhetlig hjelp / bidra i overganger, til brukers beste
 Spør bruker istedenfor å tro at man vet hva brukeren ønsker
 Skole/barnehage/sfo – fagressurs inn for å snakke med personalet
 Viktig med relasjon, fleksibel, systematisk
 Dialog med bruker om behov for samhandling og samtykke til samarbeid
 Mer bruk av samtykke til tverrfaglig samarbeid
 Skape VI – følelse kommune – foretak.
 Framsnakke andre tjenester

System

Digitale portaler for informasjon
 Synlige tilbud
 Informere åpent om tjenestene (media m.m.) Elektronisk hjelpeportal – oversikt hjelpetilbud
 Samarbeidsavtaler
 Faste møteplasser/ tverrfaglig tverretattlig samarbeidsfora, evaluere eksisterende drøftingsteam – slå noen av dem sammen?
 Endre lovgivning for mer hensiktsmessig samtykkemulighet
 Kontaktpunkt i ulike tjenester/
 Barneansvarlig alle enheter i kommunen
 Gode prosedyrer
 Barn og fam. inngår i kartleggingsspørsmålene
 Mer tid til barnefokus
 Kontaktpersoner?

Kompetanse

Kjennskap til hverandres kompetanse og mandat – hvor stopper min / hvor starter andres
 Øve seg på å snakke om vanskelige tema
 Skaffe seg kunnskap om andres kompetanse. Vite om hverandre
 Jus, rettigheter og plikter pas. og tjeneste

Forslag til innhold i lavterskeltilbudet til familier som omfattes av rus eller psykiske



Oppfølging/ tjenestetilbud

Samarbeid

Med familiene:

Gi råd og veiledning

Høy grad av brukermedvirkning

Være en LOS/kontaktperson - Bistand til å kunne orientere seg i det off. tilbudet

Bygge relasjon

Normalisere

Skreddersøm i konkrete saker

Støtte / veiledning / omsorg/ mestring / kompetanse / informasjon

Med andre tjenester:

Involvere fastlegene

Oversikt over tilbud/ Innhold/

Tverrfaglige arbeid

Vite om samarbeid med hvem, hvordan og når

Støtte / veiledning / mestring / kompetanse / informasjon

System

Hjemmebesøk

Prioritere ressurser til samtale med b/foreld.

Prosedyrer som involverer fastlegene
Møteplass for barn og foreldre, mor + barn gruppe – lekegruppe, egen møteplass for fedre

Kunne ta direkte kontakt, uten henvisning

Hjemmebesøk

Kontinuerlig og langsiktig tilbud

Ring telefonnummer for råd – gjennomgående på alle

Bruke arenaene bh/skole/helsestasjon der det ofte er gode tillitsforhold – system / kompetanse synliggjøre også frivillige org.

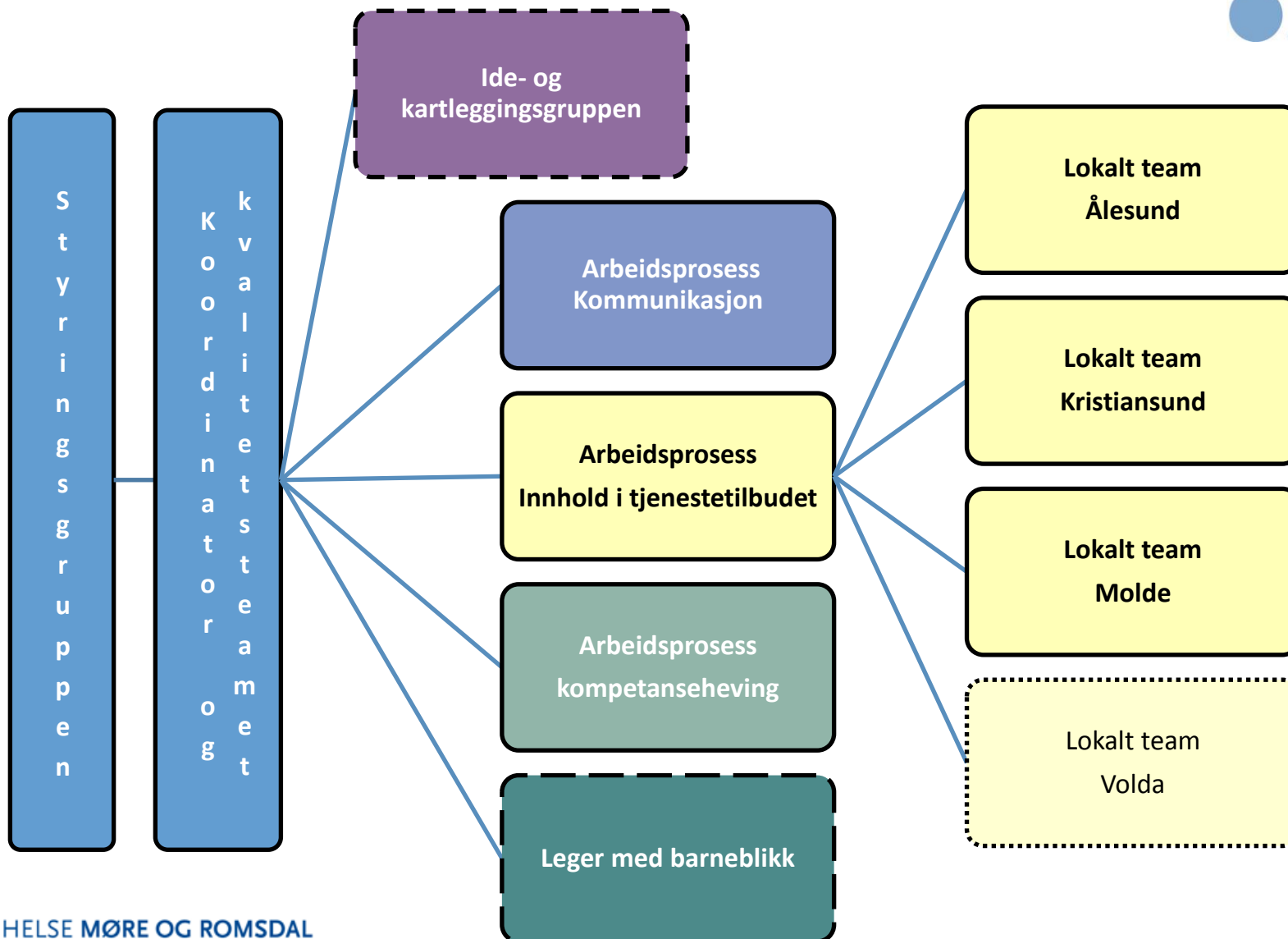
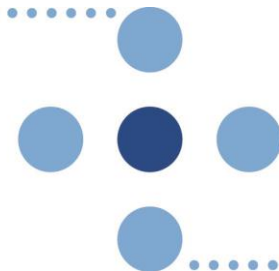
Kompetanse

Ansatt: bredt spekter av kompetanse

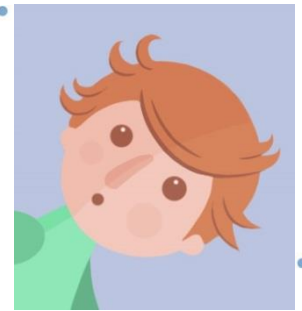
Kurs /foreldre veil . kurs (cos-P, etc.)

God organisasjonsforståelse

Arbeidsprosesser i Barneblikk



Kontaktperson



Koordinator Mette Grytten,
psykisk helsevern for barn og unge, HMR

mette.grytten@helse-mr.no

Tlf. 917 20 987