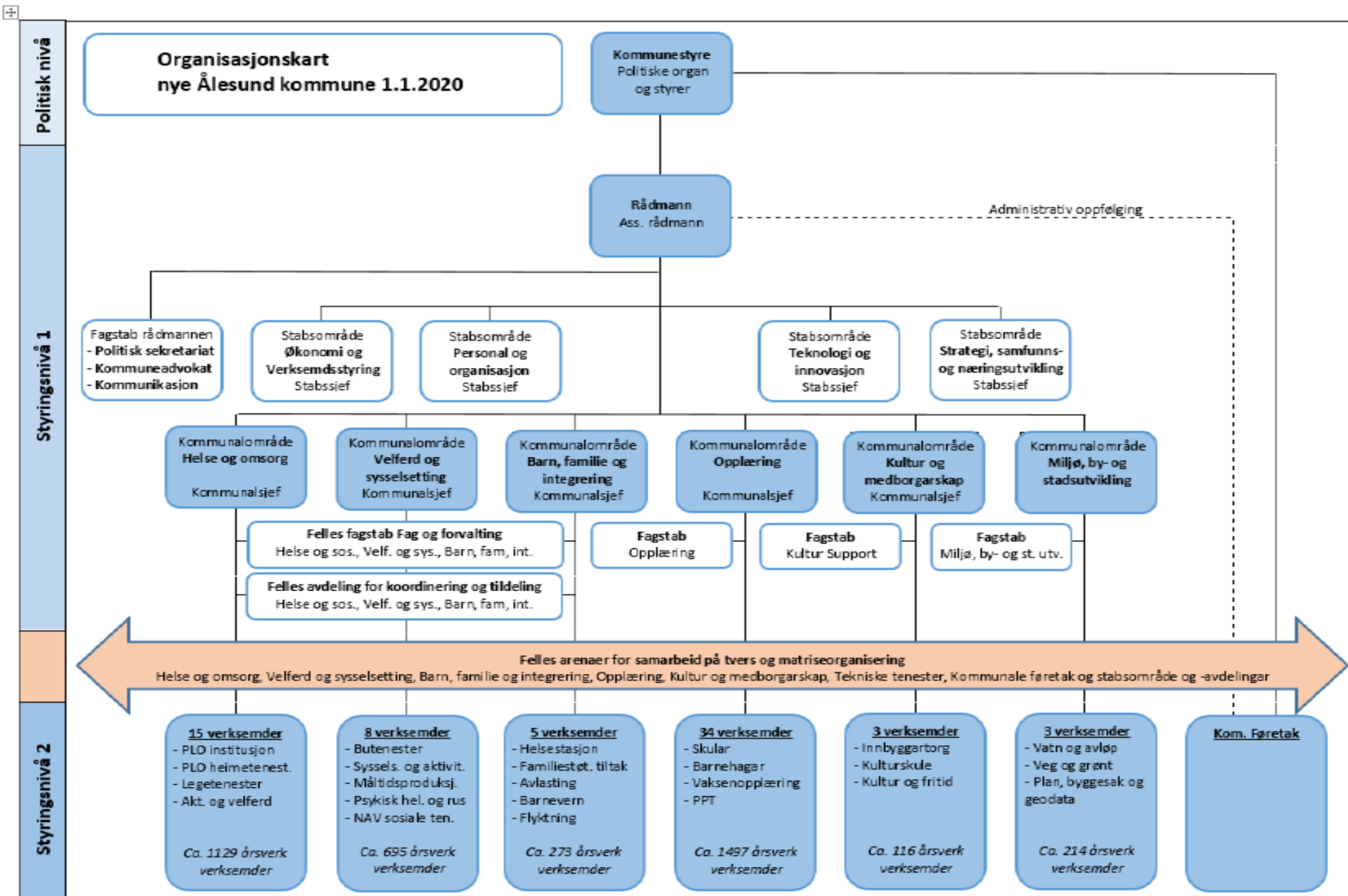
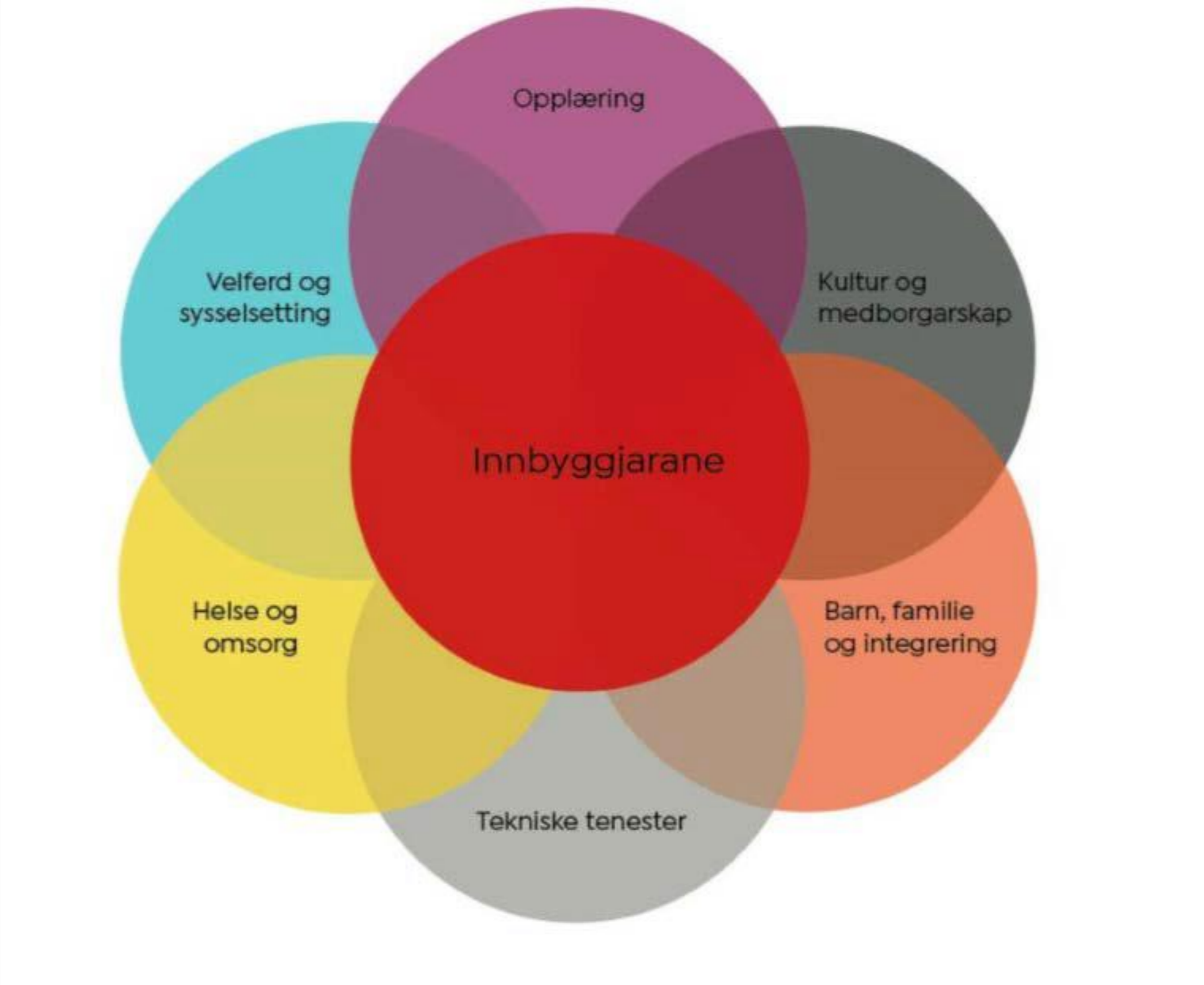




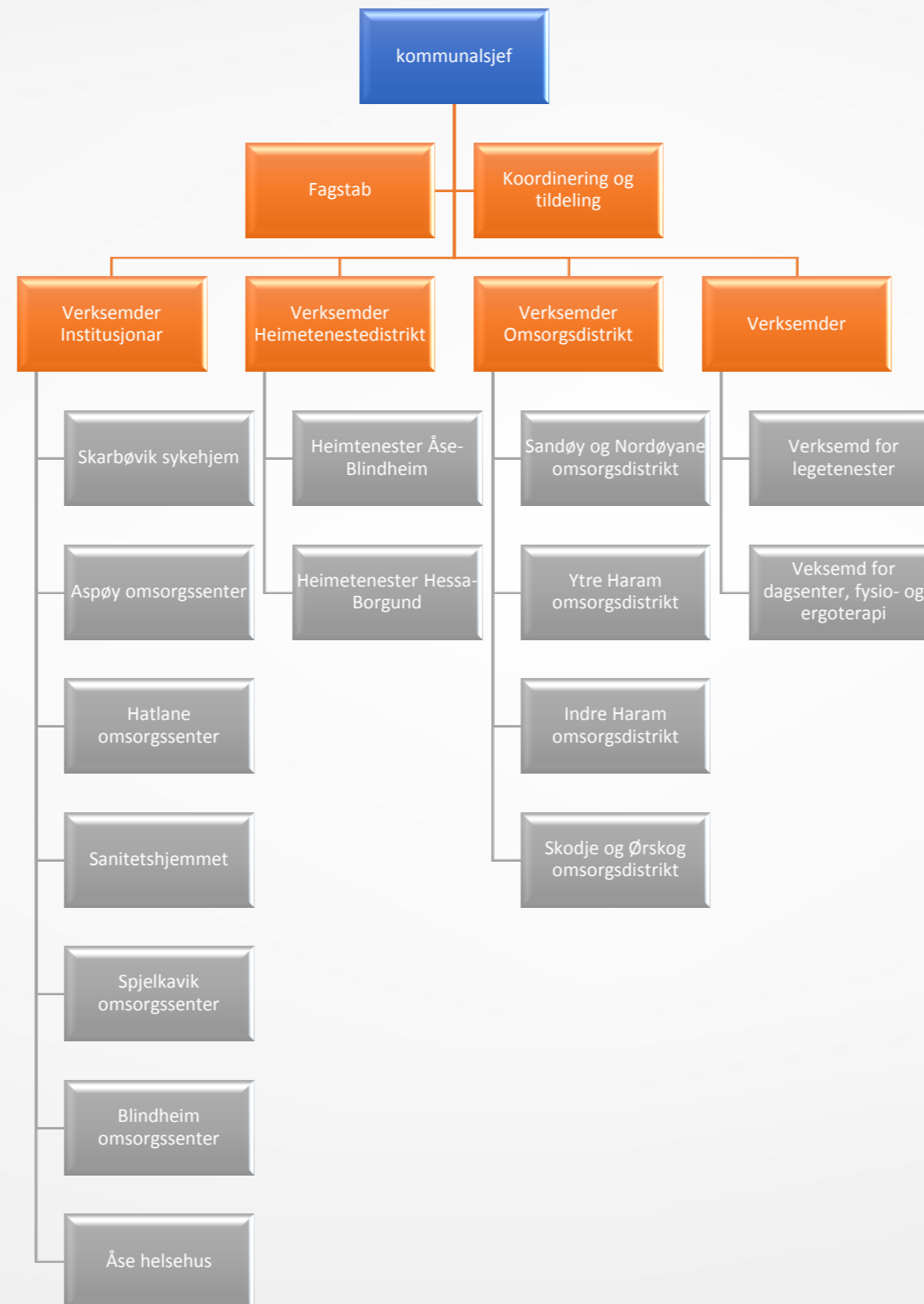
# Organisering av helse- og omsorgstenestene i nye Ålesund kommune







# Kommunalområde Helse og omsorg



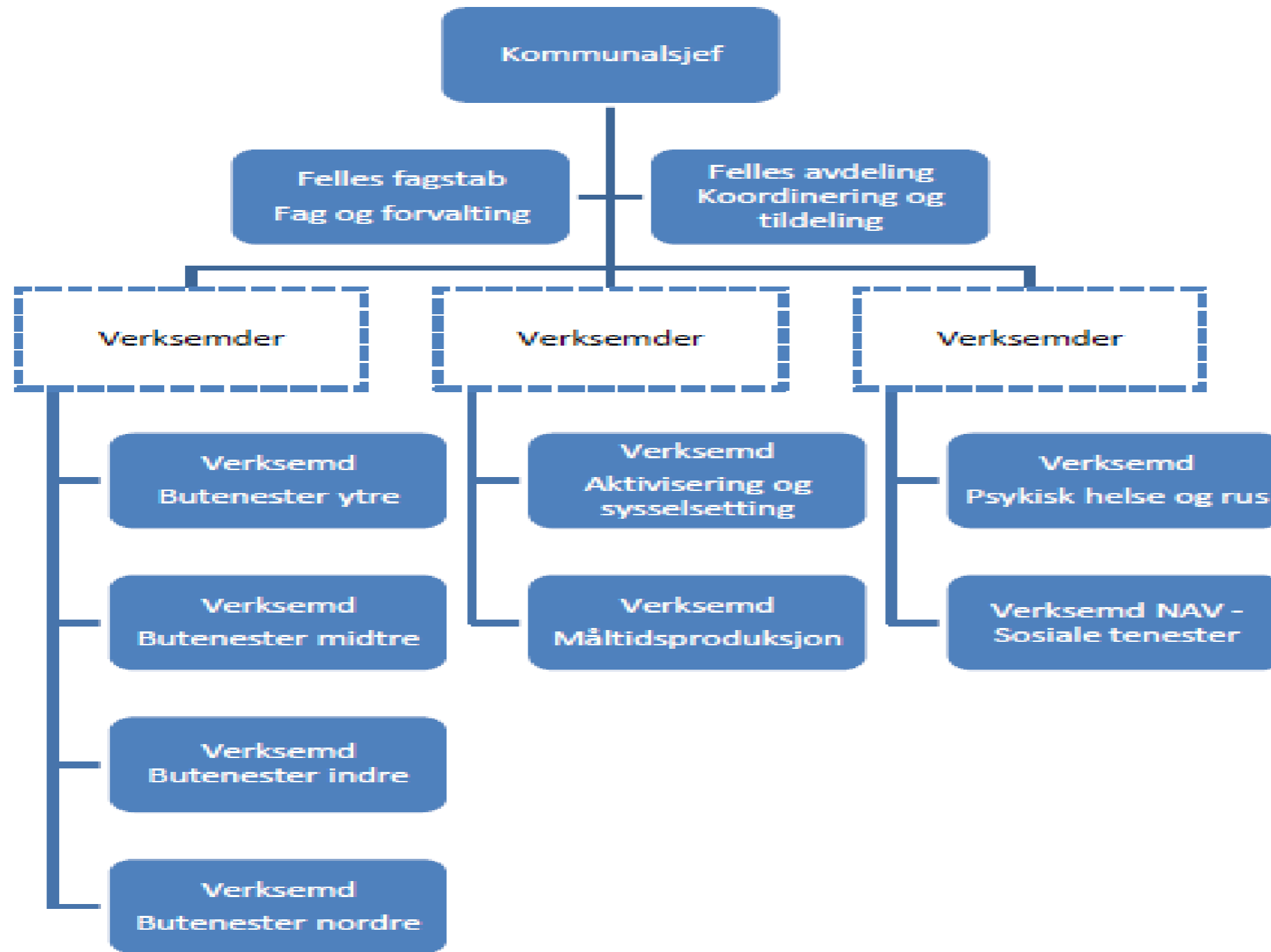
# Kommunalområde helse og omsorg

- Sjukeheim/omsorgssenter
- Heimeteneste
- Bukollektiv for eldre
- Dagtilbud for eldre (seniorsenter)
- Tilbud til personar med demenssjukdom
- Legeteneste og legevakt
- ØHD
- Overgrepsmottak
- Fysio- og ergoterapiteneste
- Syn- og hørselsteneste
- Kvardagsrehabilitering
- Tekniske hjelpemidlar og velferdsteknologi
- Tildelingskontor og koordinerande eining

Kommunalområdet vil ha om lag 1400 årsverk.

I tillegg er nokre helsetenester organisert under andre kommunalområde.

# Kommunalområde Velferd og sysselsetting



# Kommunalområde Barn, familie og integrering



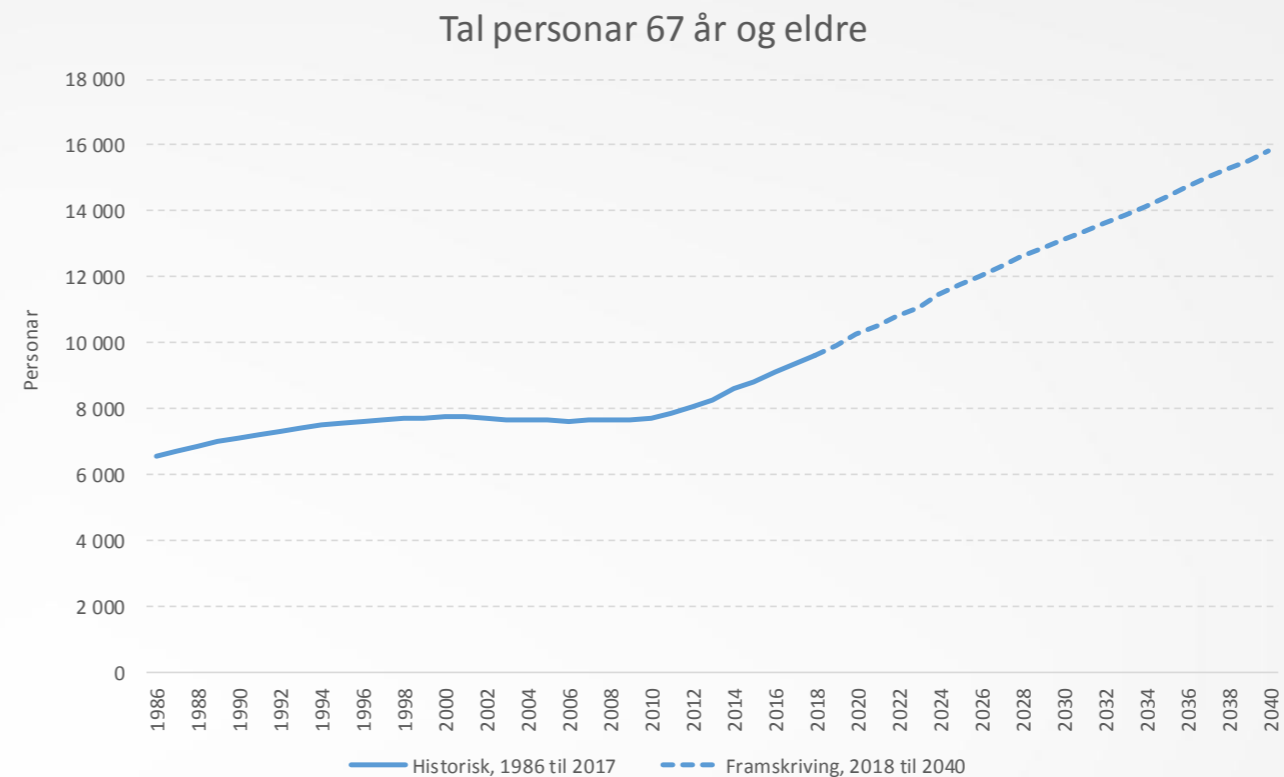
# 5 verksemder med klare ansvarsområde

- Helsetenester
  - helsestasjonsteneste, skolehelseteneste, jordmor, migrasjonshelseteneste
- Barnevernteneste og barnevernvakt
- Integrering
  - bustader for einslege mindreårige og flyktningarbeid
- Familiestøttande tiltak:
  - ulike førebyggjande tiltak som psykisk helseteam, grunnskoleteam, småbarnsteam, foreldrerettleiingstiltak
  - krisesenter for kvinner og barn
- Avlastning:
  - støtte- og avlastningstenester til barn med funksjonsnedsetting



# Utfordringsbildet

- Auka press på tenestene
  - Demografi
  - Økonomi



- Press på tenestene på fleire nivå:
  - Samhandlingsreforma
  - Helseforetaket under press
  - Kraftig reduserte liggetider i spesialisthelsetenesta
  - Overgang til poliklinikk og dagbehandling, ambulante tenester
- Ny kommunerolle og behov for endra tenesteprofil

# Mulighetsrommet

- Forebygging og tidleg innsats
- Gode planar (omsorgsplan, seniorpolitisk plan)
- Kompetanse
- Betre samhandling
  - Med helseforetaket
  - Med frivillige
  - Eldreråd og Råd for menneske med nedsett funksjonsevne blir viktige samarbeidspartnarar i utforminga av framtidens helse- og omsorgsteneste
  - Intern koordinering (samhandling og koordinerte tenester)
- Velferdsteknologi
- Brukar (og pårørande) i sentrum – kva er viktig for den enkelte
- Bruke omsorgstrappa – BEON-prinsippet

