



# Prosjekt i regi av Romsdal IPR

LSU 05.05.23

### Hvorfor skal prosjektet gjennomføres?



I kommunene Aukra, Hustadvika, Molde, Vestnes og Rauma i Møre og Romsdal er kostnader til pleie og omsorg vesentlig høyere enn landsgjennomsnittet, Trøndelag og Vestland fylke. Fordi antallet brukere av pleie- og omsorgstjenester vil øke fremover, er behovet for å finne årsaken (hvorfor), og forstå kostnadsutfordringen stort.

### Hvordan skal vi arbeide i prosjektet?



- Samarbeid mellom romsdalskommunene
- Konsulentselskapet PwC skal fasilitere, gjøre analyser og hente innspill
- Den enkelte kommune bistår med data knyttet til driften for å få gode analyser
- Det vil bli arrangert møtepunkt med kommunene i løpet av prosjektet for å hente innspill, vurdere funn og komme med forslag til tiltak (se neste side)

### Hva skal bli resultatet av prosjektet?



- En forståelse av årsakene til høyere kostnadsbilde gjennom kvalitative og kvantitative analyser
- En oversikt over tiltak for å få ned kostnadene
- Læring fra kolleger i andre kommuner

### Prosjektperiode:

April - oktober 2023



### Kontaktinformasjon:

Kommunalsjef Pleie og omsorg i din kommune

Prosjektleder Marianne Kleppe Nordal (PwC)

[marianne.nordal@pwc.com](mailto:marianne.nordal@pwc.com)



## Vi får strukturert og verdifull innsikt i to ulike omfang



### Leveranser

- Etablere prosjekt
- Utarbeide og forankre analysedesign og databehov

- Hente inn datagrunnlag fra kommunene
- Analysere og visualisere

- Gjennomføre møter med den enkelte kommune for gjennomgang av analyser og kartlegging av årsaker
- Oppsummere funn
- Presentere analyser og funn til styringsgruppe for erfaringsoverføring

- Utarbeide rapport med årsaker for høyt forbruk i prioritert rekkefølge
- Presentere rapport i aktuelt/aktuelle fora

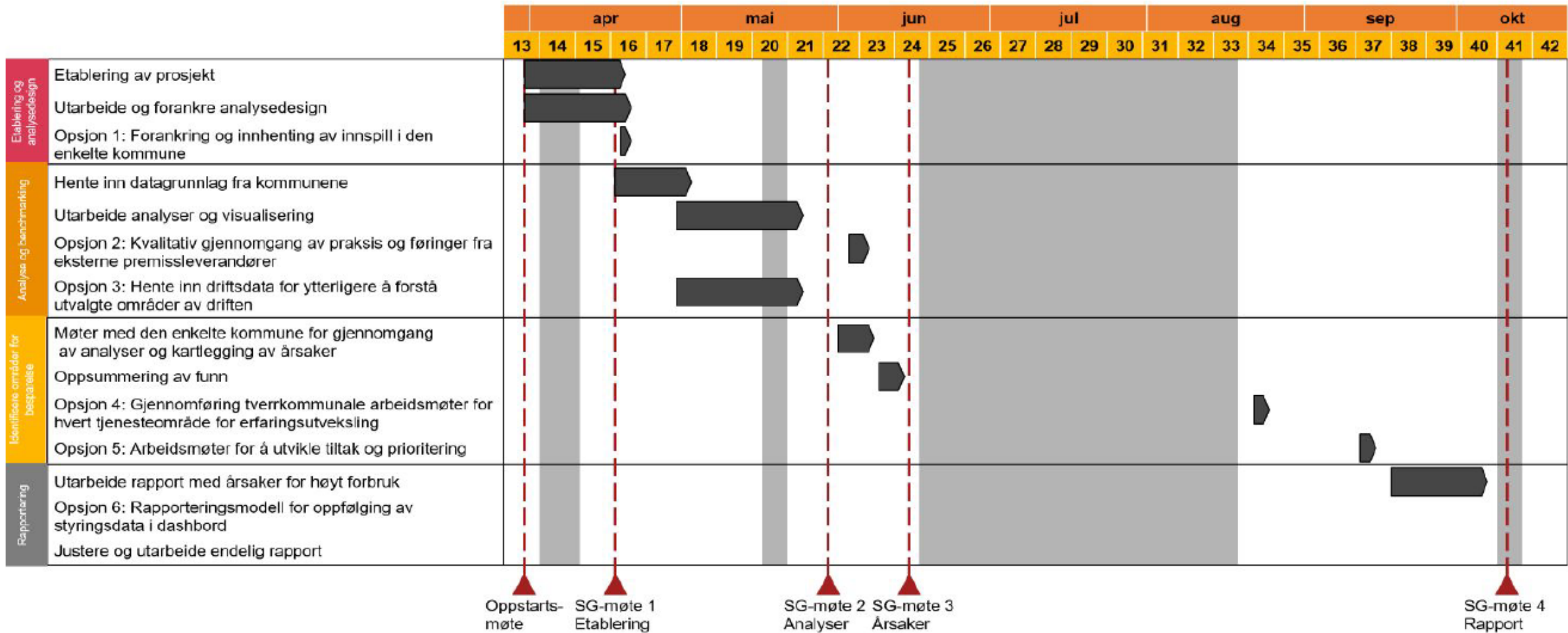
### Opsjon

- Forankre og innhente innledende innspill i den enkelte kommune

- Gjøre en kvalitativ gjennomgang av praksis og føringer fra eksterne premissleverandører
- Hente inn data for å ytterligere forstå utvalgte områder av driften

- Gjennomføre tverrkommunale arbeidsmøter for hvert tjenesteområde for erfaringsutveksling
- Gjennomføre arbeidsmøter for å utvikle tiltak og prioritering

- Levere en rapporteringsmodell for oppfølging av styringsdata i dashboard



# Arbeidsplan

# En liten artig sak.....

---

.....men alvorlig

Staten analyserer kommunene på en veldig komplisert måte, f.eks.

- Aldersgrupperingene
- Dødelighet
- Enslige
- Osv

Med bakgrunn i de forskjellige parameterne beregnes overføringene fra statsbudsjettet til den enkelte kommune.

I et regneark som jeg fikk se fra KS var f.eks Molde lik både Gjøvik, Lillehammer og Hamar.... (kanskje mest lik Lillehammer) på en rekke av disse parameterne.... Allikevel

# Bykommunene trekker opp ressursbruken blant de største kommunene

Ressursbruk pleie og omsorg i kommunene i Møre og Romsdal korrigert for utgiftsbehov kroner per innbygger, sammenlignet med landssnittet (=0)

